

■受賞発表および表彰式

発表 10月26日(土)に木住協ホームページおよび朝日小学生新聞紙面で発表いたします。

<http://www.mokujukyo.or.jp/homeinfo/kids/concour.php>

※入選者の方には直接ご連絡いたします。

表彰式の日時・・・令和元年10月26日(土) 13:00～(予定)

※受賞者の方には学校を通じてご連絡いたします。

※会場は東京都内で予定しています。

■参加賞の発送は学校へ応募児童数をまとめて発送(12月中旬予定)となります。

※応募児童のお問い合わせはご遠慮ください。

申込みに関するQ&Aを木住協のホームページに掲載しています。

http://www.mokujukyo.or.jp/homeinfo/kids/concour_qa.php

各賞

国土交通大臣賞	低学年・高学年の部	各1点	賞状と副賞(図書カード3万円)
文部科学大臣賞	低学年・高学年の部	各1点	賞状と副賞(図書カード3万円)
農林水産大臣賞	低学年・高学年の部	各1点	賞状と副賞(図書カード3万円)
環境大臣賞	低学年・高学年の部	各1点	賞状と副賞(図書カード3万円)
外務大臣賞	低学年・高学年の部	各1点	賞状と副賞(図書カード3万円)
住宅金融支援機構理事長賞	低学年・高学年の部	各1点	賞状と副賞(図書カード1万5千円)
日本木造住宅産業協会会長賞	低学年・高学年の部	各1点	賞状と副賞(図書カード1万5千円)
朝日小学生新聞賞	低学年・高学年の部	各1点	賞状と副賞(図書カード1万円)
審査員特別賞	低学年・高学年の部	各1点	賞状と副賞(図書カード1万円)
木住協ブロック賞	低学年・高学年の部		賞状と副賞(図書カード5千円)
※北海道/東北/関東・甲信越・静岡/中部・北陸/近畿・四国/中国・九州			
佳作	低学年・高学年の部		賞状と副賞(図書カード3千円)
最優秀団体賞	1校		賞状と副賞(図書カード3万円)
優秀団体賞	若干校		賞状と副賞(図書カード1万5千円)

参加賞

かわくと木になるエコねんど



ご担当教諭 様

第22回「木のある暮らし」作文コンクール 実施要項

拝啓 時下ますますご清祥のこととお慶び申し上げます。

本作文コンクールは「木造住宅は地球環境にやさしい住宅」という当協会の広報・啓発活動の一環として、毎年10月18日の「木造住宅の日」にちなんだイベントとして開催しております。

昨年より、テーマを「木のある暮らし」作文コンクールとし、対象となる国内外の児童がより取り組みやすい題目といたしました。また、海外ならびに帰国子女や特別支援学級などからも積極的に参加いただけるよう募集要項の最低文字数を撤廃いたしました。

今年も優秀作品には、国土交通省、文部科学省、農林水産省、環境省、外務省の大臣賞を設定しております。

これからの世代を担う子供たちに、この作文コンクールを通して、身近な木のある暮らしを再発見していただき、木を使うことがもたらす自然環境保全について理解を深めていただければ幸いです。

以上の趣旨をご理解いただき、児童の皆様にも本コンクールへの応募を広く呼びかけていただきますようお願い申し上げます。

敬具

募集要項

■応募対象 低学年の部・・・小学1年生～3年生 ならびにこれに準ずる学年・年齢
高学年の部・・・小学4年生～6年生 ならびにこれに準ずる学年・年齢

■文字数 B4横/縦書きの原稿用紙 1, 200字以内

■作品規定 作品のタイトル(題名)は、自由に設定してください。
作品は原則、本人の手書きのものとします。
※やむを得ず手書きが出来ない場合は事務局にご相談ください。

■応募方法 原則、学校を通じて応募してください。(郵送、WEB)

■応募を取りまとめる先生へのお願い
児童の応募作品に学校名、氏名の記入漏れがないかチェックしてください。
必ず応募児童の氏名の控えを、ご担当の先生が保管してください。
※応募用紙に名簿の添付は不要です。
本コンクールに対する学校での取り組みについてご記入ねがいます。

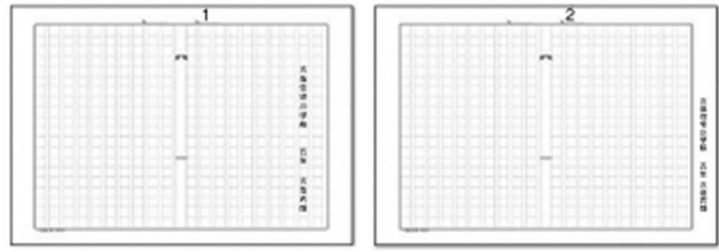
■応募締切日 令和元年9月6日(金) 当日消印有効

■応募先 〒354-0045 埼玉県入間郡三芳町上富1141-10
一般社団法人 日本木造住宅産業協会「作文コンクール」事務局
WEB申込み用アドレス: gyomu1018@mokujukyo.or.jp

■お問合せ先 一般社団法人 日本木造住宅産業協会「作文コンクール」事務局
TEL: 03-5114-3015 e-mail: contactmail@mokujukyo.or.jp

応募手順 【郵送の場合】

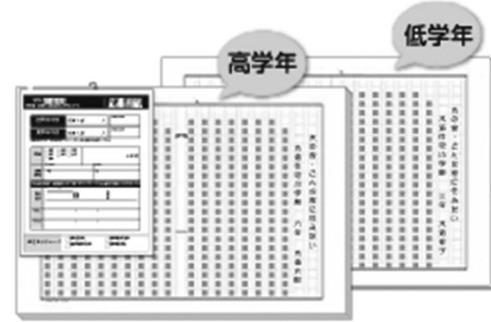
1 児童の応募作品(原稿用紙)に
学校名・学年・氏名の記入漏れがないかを確認してください。



1枚目の原稿用紙には、原稿用紙の枠内に学校名・学年・氏名を記入するようご指示ください。

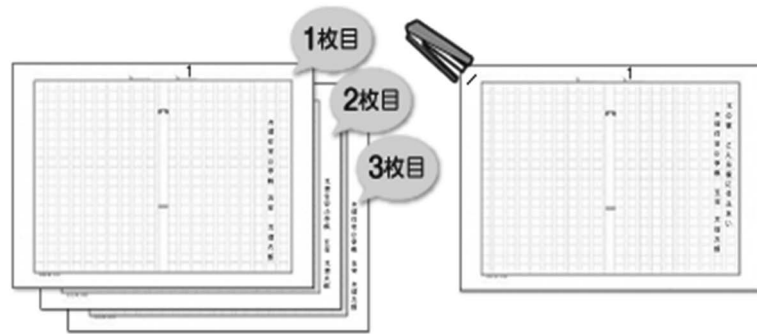
1作品につき原稿用紙が複数枚ある場合は、2枚目以降のすべての原稿用紙の枠外に学校名・学年・氏名を記入してください。

4 低学年、高学年の作品を各々でまとめ、
応募用紙をつけてください。

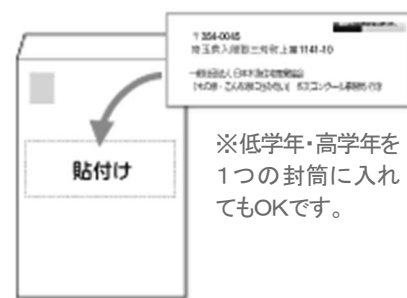


※作品ごとに応募用紙を添付していただく必要はありません。

2 1作品ずつページを揃え、
バラバラにならないよう留めてください。



5 封筒に入れて郵送してください。
(同封の郵送用ラベルをご利用ください。)



※低学年・高学年を
1つの封筒に入れて
てもOKです。

3 応募用紙に必要事項を記入してください。
(同封の応募用紙をご利用ください。)

応募用紙は1枚でお願いします。

- 参加賞等は学校宛に一括発送いたしますので
学校で取りまとめをしてくださる代表の教諭名(1名)をご記入ください。
- 応募児童の氏名と人数は必ず控えておいてください。参加賞配布時に必要となりますので先生が保管してください。

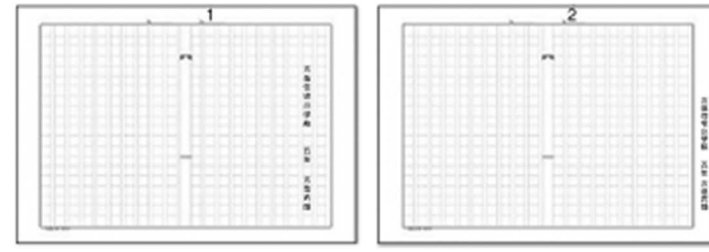
■応募を取りまとめる先生へお願い
・児童の応募作品に学校名、氏名の記入漏れがないかチェックしてください。
・必ず応募児童の氏名の控えを、ご担当の先生が保管してください。
※応募用紙に名簿の添付は不要です
・本コンクールに対する学校での取り組みについてご記入ねがいます。

【本件に関する問い合わせ先】

一般社団法人 日本木造住宅産業協会内 作文コンクール事務局 TEL:03-5114-3015

応募手順 【PDF の場合】

1 児童の応募作品(原稿用紙)に
学校名・学年・氏名の記入漏れがないかを確認してください。



1枚目の原稿用紙には、原稿用紙の枠内に学校名・学年・氏名を記入するようご指示ください。

1作品につき原稿用紙が複数枚ある場合は、2枚目以降のすべての原稿用紙の枠外に学校名・学年・氏名を記入してください。

2 応募用紙に必要事項を記入してください。
(同封の応募用紙をご利用ください。)

応募用紙は1枚でお願いします。

- 参加賞等は学校宛に一括発送いたしますので
学校で取りまとめをしてくださる代表の教諭名(1名)をご記入ください。
- 応募児童の氏名と人数は必ず控えておいてください。参加賞配布時に必要となりますので先生が保管してください。

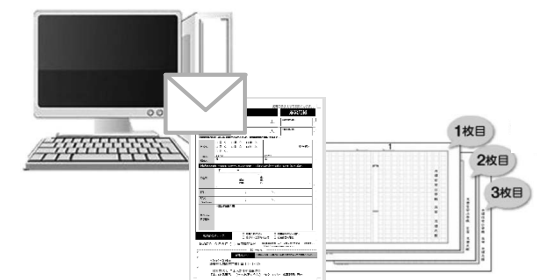
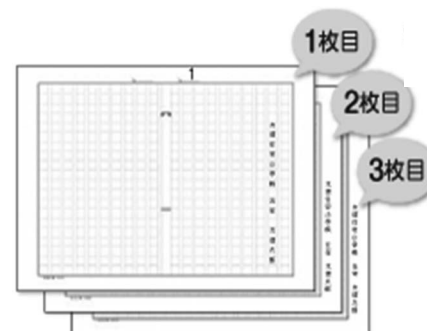
■応募を取りまとめる先生へお願い
・児童の応募作品に学校名、氏名の記入漏れがないかチェックしてください。
・必ず応募児童の氏名の控えを、ご担当の先生が保管してください。
※応募用紙に名簿の添付は不要です
・本コンクールに対する学校での取り組みについてご記入ねがいます。

3 1作品ずつ、マルチスキャンし、PDF にて保存し
てください。
1ファイルずつ、ファイル名を以下のとおり名前を
付けて保存してください。

4 PDF データを以下のメールアドレスあてに、送信
してください。

E-mail: gyomu1018@mokujukyo.or.jp

ファイル名：高学年5年 木住太郎 3枚



【本件に関する問い合わせ先】

一般社団法人 日本木造住宅産業協会内 作文コンクール事務局
TEL:03-5114-3015