

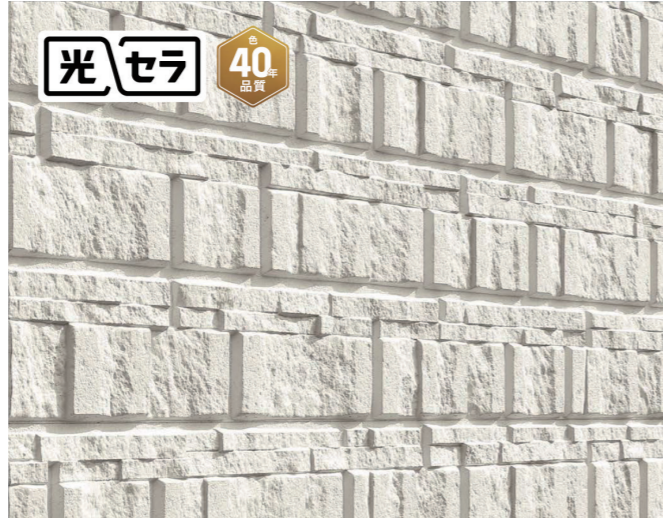


次世代外装パネル レジェール ネオロック・光セラ18

耐用年数

40年以上

※一般的なサイディングのメンテナンス不要期間は10年程度

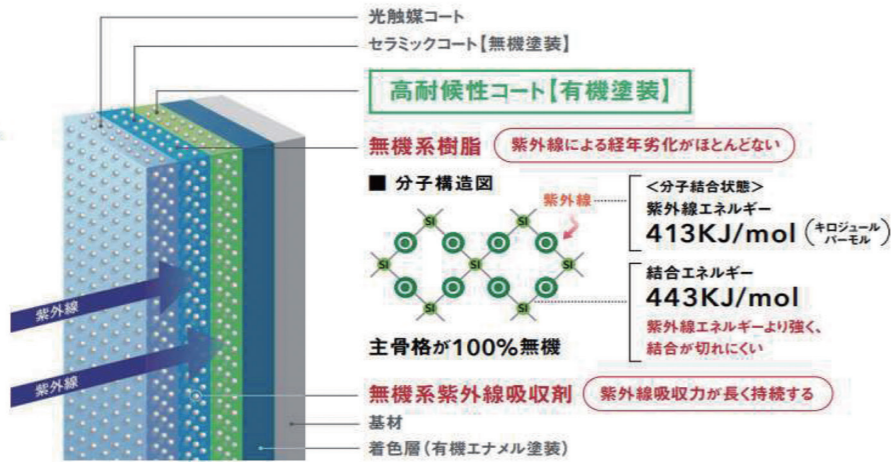


製品の概要

紫外線トリプルガード(高耐候性コート【有機塗装】+セラミックコート【無機塗装】+光触媒コート)により色40年品質を実現した製品です。

「レジェール 光セラ18」 色40年品質※を実現する、 「紫外線トリプルガード」

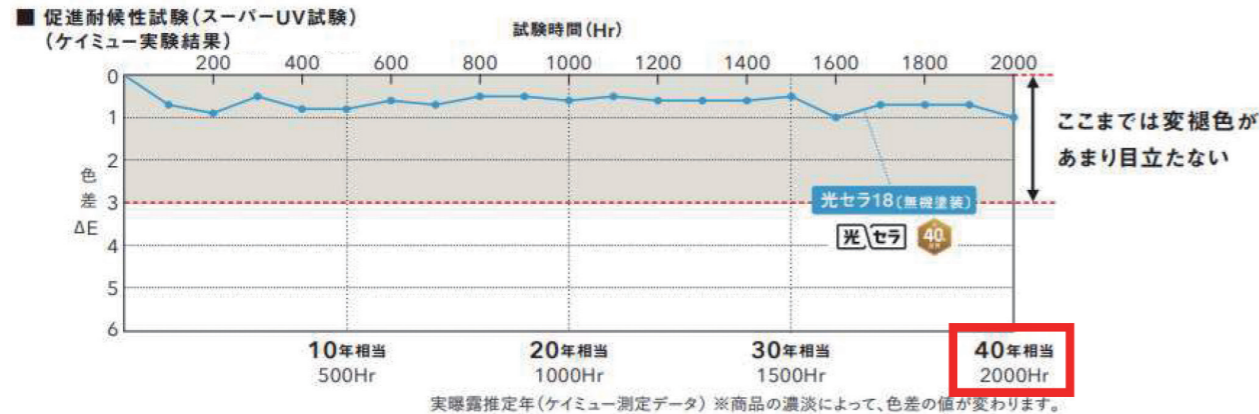
※保証は「色10年保証」または「色15年保証」になります。



製品の特徴

社内試験結果より40年相当の負荷を加えても変退色があまり目立ちません。

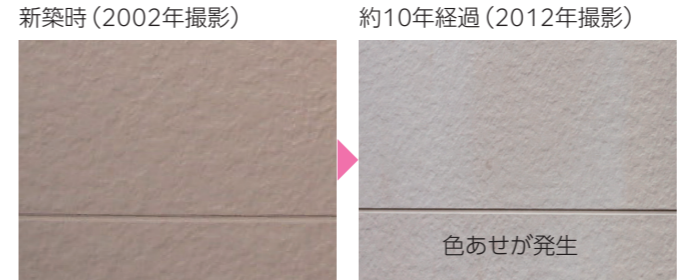
色40年品質促進耐候性試験結果



一般資材との違い

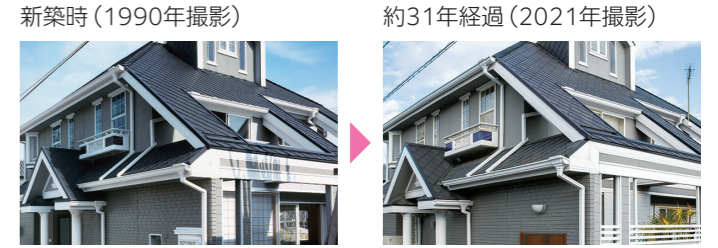
一般的な有機塗装品では新築から10年程度経過すると紫外線の影響を受けて色あせするが、本製品は紫外線トリプルガード(高耐候コート(有機塗装)+セラミックコート(無機塗装)+光触媒コート)により40年以上美しさがつづく製品です。

一般的な有機塗装品の場合



新築から約10年経過した、一般的な有機塗装のお宅の写真です。新築時は鮮やかだった外壁が紫外線の影響を受けて、すっかり色あせています。

類似製品(技術)の31年経過



光セラ製品の10年経過



変退色の目立ちはほとんどありません。

メンテナンス

メンテナンスは約40年後にメンテナンス実施状況および躯体状況など住宅全体の劣化具合を専門の業者などにご確認いただいた上で、外壁材の補修や交換、塗替えなどについて総合的に判断いただきます。外壁の維持管理のため、日頃の点検はお施主さま自身で実施いただきます。

		経過年数	5年	10年	15年	20年	25年	30年	35年	40年
点検	日常点検		1回/年程度							
	定期点検		●	●	●	●	●	●	●	●
本体	次世代外装パネル レジェール ネオロック・光セラ18		□	■	□	■	□	■	□	■
	シーリング	スーパーKMEWシールZ40 スーパーKMEWシール40 (次世代外装パネルレジェール、ネオロック・光セラ18)	□	■	□	■	□	■	□	■

- 点検 □ 必要に応じた補修※1 ■ 補修※2 ■ 交換(張替え・打ち替え) ■ 塗り替え
- ※1 5、15、25年目の定期点検により、外壁材やシーリングに傷みが見られた場合は、状況に応じて補修または、次回点検時に補修するなど判断してください。
- ※2 定期点検において、サイディング本体に部分的な亀裂(クラック)、欠け、こすれ傷などが見られた場合は、パテ埋め補修や部分的な張替え、塗装補修などを行ってください。
- ※3 30、40年目前後での外壁材の補修や交換、塗替えについては、これまでのメンテナンス実施状況および躯体状況など住宅全体の劣化具合を専門の業者などにご確認いただいたうえで、総合的に判断してください。
- ※4 30、40年目前後でのシーリングの交換などについては、これまでのメンテナンス実施状況および躯体状況など住宅全体の劣化具合を専門の業者などにご確認いただいたうえで、総合的に判断してください。使用しているシーリング材については、住宅会社または工務店様にご確認ください。

設計・施工

設計・施工は通常のサイディングと同じです。

LCC

※LCC比較の詳細は資料編参照

高耐久仕様 : 約460万円

一般仕様 : 約635万円 ※2024年3月時点でのKMEW希望小売価格で算出

提供価格

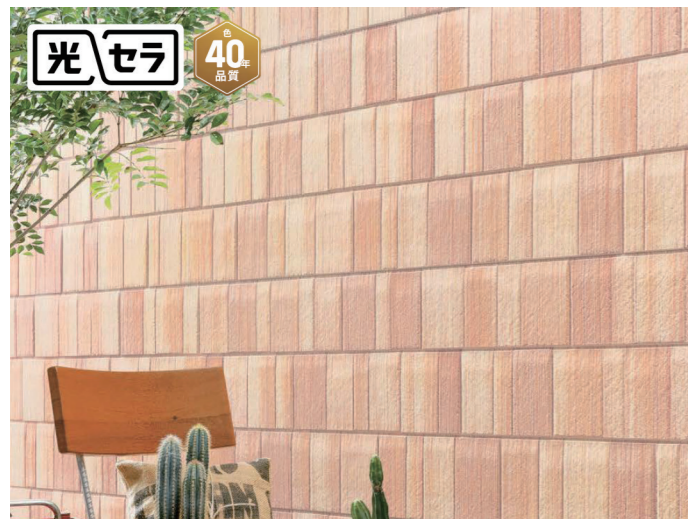
次世代外装パネル レジェール: 14,900円/枚
 ネオロック・光セラ18 セラトピア: 10,200円/枚
 ネオロック・光セラ18 : 9,500円/枚、9,200円/枚

※税抜き価格 ※2025年3月の希望小売価格

ケイミュー株式会社
<https://www.kmew.co.jp>
 お客様ご相談窓口
 電話 0570-005-611
 ホームページはこちら



次世代外装パネル レジュール ネオロック・光セラ18



柄数 & 品番一覧表

シリーズ名	柄数	品番数
次世代外装パネル レジュール	6	30
ネオロック・光セラ18 セラトピア※	15	58
ネオロック・光セラ18 ARTIER	13	56
ネオロック・光セラ18	21	124
計	55	268

※2024年3月時点での柄/品番数
※ディズニーシリーズ除く

■ 外壁製品ラインナップ



LCCの詳細比較

	新築当時	5~15年経過	15~25年経過	25~40年経過	合計
光セラ18(無機塗装) + スーパーKMEWシール40 (超耐久・底汚染タイプ)	材料費+工事費 約390万円	点検・部分補修 約10万円	点検・部分補修 約10万円	点検・部分補修 足場 約50万円 (※1)	約410万円
親水16/15(有機クリアー塗装) + スーパーKMIEWシール30 (高耐久・低汚染タイプ)	材料費+工事費 約345万円	点検・部分補修 足場・再塗装 約100万円	点検・部分補修 足場・再塗装 約100万円	点検・部分補修 足場 再シーリング 約90万円 (※1、※2)	約635万円
				約180万円コスト削減	

※1 25年~40年目の塗替えまたは張替え費用は含まず
※2 30年程度でのシーリング打ち替え費用含む

お施主様による外壁の維持管理のための日頃の点検のお願い

点検は建物の外壁を目視にて確認できる範囲で1年に1回程度点検してください。(高所作業は厳禁です。)特に地震や台風などのあとも点検をするようにお願いします。外壁に気になる変化を見つけた場合は、住宅会社様または、工務店様にご相談のうえ、早めのメンテナンスをお願いします。(メンテナンス費用はお施主様のご負担となります。)

■ サイディングの塗装表面の点検

●塗装表面に変色(チョーキング)、剥離や亀裂がないか、また落ちなくなった汚れ、カビ、藻類がないか点検してください。
※白化、変色、剥離などが目立つようになったときに塗替え時期の目安です。
※変色の程度や汚れの目立ちは、サイディングの種類や、色調(塗料)、建物の立地条件や形状により異なります。

■ サイディング本体の点検

●サイディングに亀裂(クラック)、反り、うねりが発生していないか、割れや欠けなどの欠損がないか、点検してください。
※地震発生後などは、特に開口部廻りや、釘(ピス)部での亀裂(クラック)や、サイディングのズレがないか点検してください。

■ シーリングの点検

●シーリングのやせ、剥離、亀裂などが発生していないか点検してください。
※シーリングは、日々の家の動きによる伸縮と温度変化や紫外線などの自然条件により劣化しますので、定期的なメンテナンスが必要になります。

■ その他部位の点検

●鋼板役物や部材が錆びたり、塗膜の劣化がないか点検してください。
●釘(ピス)の浮きがないか点検してください。

ケイミュー株式会社
https://www.kmew.co.jp
お客様ご相談窓口
電話 0570-005-611
ホームページはこちら

