



### 外壁防水システム

## 防水番長™

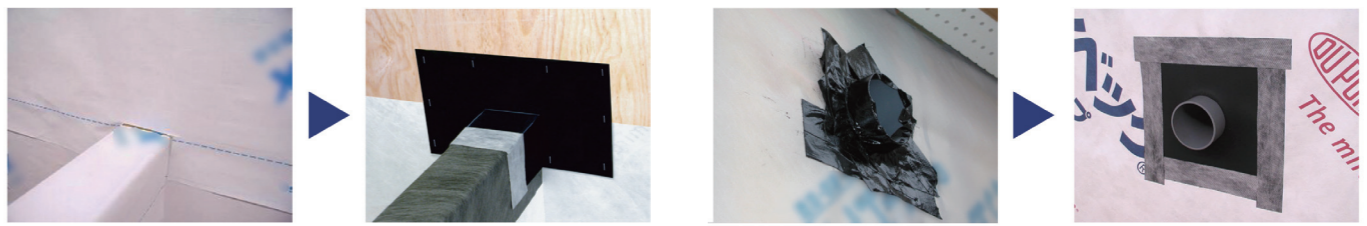


### 耐用年数の根拠

こだわりの素材で**10年、20年、60年、ずっと安心**です。  
第三者機関による劣化耐久試験を全部材で実施しており、「スーパー水切りシートR」は20年相当以上、「防水カバースパット®」と「ハイパット®」は**60年相当以上**の劣化耐久性を確認しています。

### 設計・施工

**誰が施工しても簡単、確実に施工可能**  
いくら性能が良い商品でも、施工が誤っていると本来の性能を発揮することができません。「防水番長™」は誰でも簡単に精度の高い施工ができるので、高耐久・高性能を100%発揮することができます。



### 特にアピール

**第三者機関に認めていただきました！高耐久・高性能・高精度・簡単施工。**

**データプレミアムTOPランナー 認証取得**  
台風被害地域にて雨漏り被害0件 / 15,347棟  
台風21号(平成30年) / 台風15号 / 19号(令和元年)の被害エリア(千葉県、埼玉県、栃木県、福島県)の住宅対象の調査にて、一般住宅では18.6%の雨漏り被害があったのに対し、「防水番長™」導入住宅では**0件**でした。

**ジャパン・レジリエンス・アワード2021,2022 (強靱化大賞)最優秀賞2年連続受賞!**  
ジャパン・レジリエンス・アワードとは(一社)レジリエンスジャパン推進協議会が「強くてしなやかな国づくり」に資する活動、技術開発、製品開発などを実施している企業や団体を評価・表彰する制度です。

### 標準セット

※契約内容により住宅会社様の仕様に合わせた組み合わせも承ります。

品名	品番/規格	数量	品名	品番/規格	数量
スーパー水切シートR	SR-30	2巻	防水カバースパット®	110/120/140	2枚
スーパー水切りシートRバルコニー用	SR-40S	1巻	防水カバースパット®入り隅用	(限定特典)	1枚
ハイパット®	P-75S	6枚	プチルKテープ(両面粘着)	5022	8巻
ハイパット®	P-100S	8枚	プチルKテープ(片面粘着)	5011	1巻
ハイパット®	P-150S	1枚	プチルK-Fit™テープ	KF-120	20シート(40枚)
ハイパット® CD/PF 管用サイズ16	(限定特典)	8枚			

### 提供価格

**¥39,000(税別)**  
(2023年時点)

### 免責事項・適用条件

・木造・通気層工法

### 製品の概要

**安心安全の防水部材でずっと雨漏りゼロ住宅へ**  
木造一戸建住宅の防水性・耐久性を向上させる優れた防水部材を1棟分セットにしたパッケージ商品です。

### 製品の特徴

**一棟分の防水部材をセットで郵別現場配送**  
住宅の長寿命化において雨水の侵入・結露は重要な問題です。これらの問題点を改善すべく**木造住宅**の防水性・耐久性の向上を目的にトータルで研究開発した**通気工法を伴った『外壁防水システム』**の仕様が長期的な視点での快適ライフをサポートします。

### 耐用年数の根拠

一般財団法人カケンテストセンターで20年相当・60年相当の劣化促進試験結果を有しています。

### 一般資材との違い

商品の優位性：施工性に優れ、しっかりとした防水性能と高耐久性を備えています。

(株)クワザワ 営業企画室  
電話 03-4346-0900

ホームページはこちら



## 外壁防水システム

## 防水番長™

## ■ スーパー水切りシートR 第三者機関にて20年相当の劣化耐久性を確認

試験項目		初期値	20年相当劣化促進試験結果(保持率)	試験方法
引張強さ(N)	たて	455	443(97.4%)	JIS L 1096 A 法 JIS K 6251
	よこ	251	248(98.8%)	
伸び率(%)	たて	41.6	34.2(82.2%)	
	よこ	55.4	44.9(81.0%)	
耐水度(kPa)		46.8	43.0(91.9%)	JIS L 1092 B 法

試験実施機関：一般財団法人カケンテストセンター

## POINT

引張について、劣化後95%以上の保持率です。

下地防水材として十分な耐久性を有しています。

伸び率について、下地防水材として十分な数値を有しており、躯体の動きに追従できます。

## ■ 防水カバー スパット® 第三者機関にて60年相当の劣化耐久性を確認

試験項目	初期値	60年相当劣化促進試験結果(保持率)	試験方法
引張強さ(NPa)	10.3	13.2(128.1%)	JIS K 6251
伸び率(%)	500	175(60%)	

試験実施機関：一般財団法人カケンテストセンター

## 伸び率について

初期値 500% → 10 cmの物が60cmまで伸びる

60年後 175%以上 → 10 cmの物が27.5cmまで伸びる

▶ 下地防水材として十分な数値であり、  
躯体の動きが追従可能です。

## ■ ハイパット® 第三者機関にて60年相当の劣化耐久性を確認

試験項目	初期値	60年相当劣化促進試験結果(保持率)	試験方法
引張強さ(NPa)	9.22	8.9(96.5%)	JIS K 6251
伸び率(%)	575	250(43.5%)	
引裂強さ(KN/m)	29.3	28.3(96.6%)	

試験実施機関：一般財団法人カケンテストセンター

## 伸び率について

初期値 575% → 10 cmの物が67.5cmまで伸びる

60年後 250%以上 → 10 cmの物が35cmまで伸びる

▶ 下地防水材として十分な数値であり、  
躯体の動きが追従可能です。

全ての製品の引張、引裂きについて劣化後95%以上保持。伸び率については下地防水材として十分な数値を有しており、躯体の動きに追従できます。

(株)クワザワ 営業企画室  
電話 03-4346-0900



ホームページはこちら