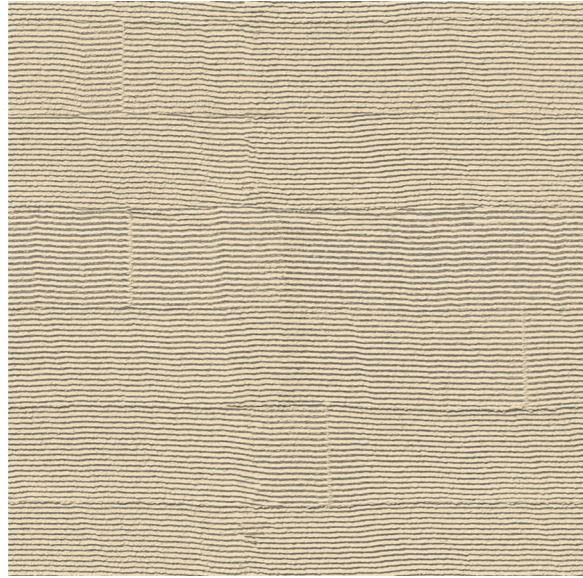




装飾仕上塗材

# ベルアートクイーン



耐用年数

30年  
(期待)

※ 一般的な塗装の寿命は  
10～15年程度

製品の概要

モルタル外壁ならではの継ぎ目のないシームレスな自然の風合いを生かした意匠性の仕上塗材であり、最先端のポリマーテクノロジーにより長期にわたり、下地保護性能を発揮します。職人の手作り感あふれる個性的な外壁は工場塗装のボードとは異なる湿式仕上塗材の持つ優雅な質感を表現します。

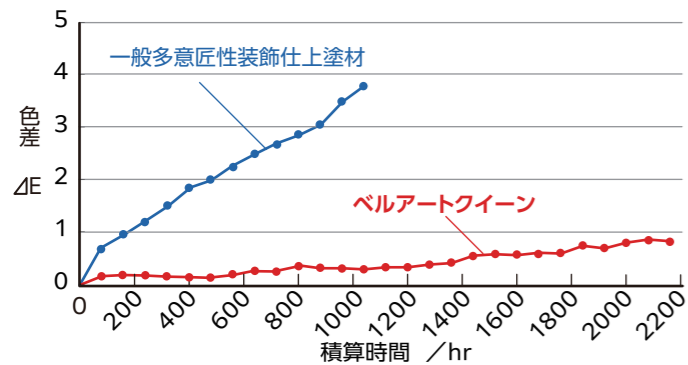
製品の特徴

耐候性	耐候性の高いアクリルシリコン樹脂と光安定効果による最先端ポリマーテクノロジーにより建物を長期にわたり保護します。
低汚染性	表面は緻密な塗膜構造を有するため優れた低汚染性を発揮します。
ひび割れ追従性	塗膜は微弾性を示すため、下地の微細なひび割れに追従し、雨水の浸入を防止します。
防かび防藻性	カビや藻類などの微生物汚染に対して強い抵抗性を示し、衛生的な環境を維持します。
意匠性	吹付ガン・こて・刷毛・ローラーなどの施工器具を活用し、様々なテクスチャーを表現し、個性的な外壁を演出します。

耐用年数の根拠

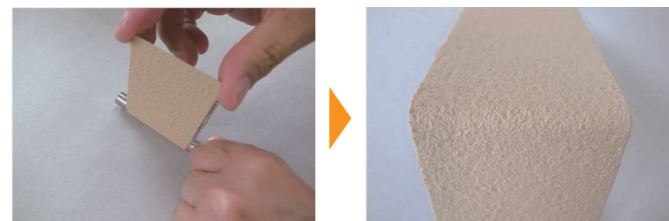
促進耐候性試験

促進耐候性試験機	メタルウェザーメーター
条件	紫外線照射4時間 結露4時間を1サイクルとし、繰り返し行う。



可とう性試験

【試験方法】試験体の裏面中央に10mmの鋼棒を当て、塗付け面を外側にして90°折り曲げた後に、表面のひび割れの有無を目視によって調べる。



ひび割れなし

一般資材との違い

ベルアートクイーンは耐候性に優れた多意匠性仕上塗材です。様々な施工方法により数多くのパターンと豊富な標準色の組み合わせにより、個性的な外壁を演出します。塗替えには同様の質感を提供する専用の改修仕上塗材「アートセラクリーンQ」を使用します。アートセラクリーンQも耐候性・耐久性・防かび性・防藻性・微弾性ひび割れ追従性・透湿性に優れており、ベルアートクイーンの既存の質感を維持した艶消し仕上げで、新設と同様の美観を表現することが可能です。

設計・施工

通気層工法の湿式モルタル下地外壁塗装材と同じです。

メンテナンス

塗替え用仕上塗材「アートセラクリーンQ」によるメンテナンス

メンテナンス仕様としては「ベルアートクイーン」のテクスチャーを活かしつつ、質感を損なわず、ローラー塗装が可能な高耐候タイプの改修用仕上塗材（「アートセラクリーンQ」）を設定しています。また、テクスチャー（模様）を変化させ、意匠を変えたい場合には、下地調整を行った上で、「ベルアートクイーン」を再施工（下地調整などは必要。）。更に+30年の60年以上の高耐久外壁が期待できます。

LCC

※60年間で新築（建設）時とメンテナンス（使用）時のコスト比較  
※材料費、足場、工事費含む

高耐久仕様：一般仕様 = 100 : 75 (新築時材工設計価格コスト比率)		
比較条件	塗装面積：150㎡ 足場金額：一定 (新築時・塗替え時)	
	<b>高耐久仕様</b>	<b>一般仕様</b>
新築仕様	ベルアートクイーン	汎用多意匠性仕上塗材
テクスチャー	スタッコ仕上他(下地：モルタル)	スタッコ仕上他(下地：モルタル)
塗替え仕様	下塗り(シーラー or サーフェーサー)+「アートセラクリーンQ」	サーフェーサー + 水性アクリルシリコントップコート
塗替え回数	1回(30年目)	3回(15年目・30年目・45年目)
LCC	一般仕様より低コスト	高耐久仕様よりコストアップ
	100:165	

特にアピール

仕上塗材の持つ質感とテクスチャーにより外壁のデザインを演出するとともに優れた耐候性と低汚染性を有する塗膜は長期にわたり美観を維持し、建物を保護します。

免責事項・適用条件

- ・湿式ラスモルタル外壁 アライアンス会社5社 湿式外装 高耐久・高防災湿式通気システム構成部材を活用した外壁に適用する。
- ・塗替えの目安の年数は環境・下地の劣化状況においても異なる。

材工設計価格

※税抜き価格  
※2024年度時点

ベルアートクイーン： **5,400円/㎡**  
スタッコ吹放し。一般戸建対象。各種条件などにより価格は変わります。各種パターンの価格については個別にお問合せください。

アートセラクリーンQ： **4,300円/㎡**

エスケー化研株式会社  
事業本部住宅建材営業部  
電話 072-621-7733



ホームページはこちら

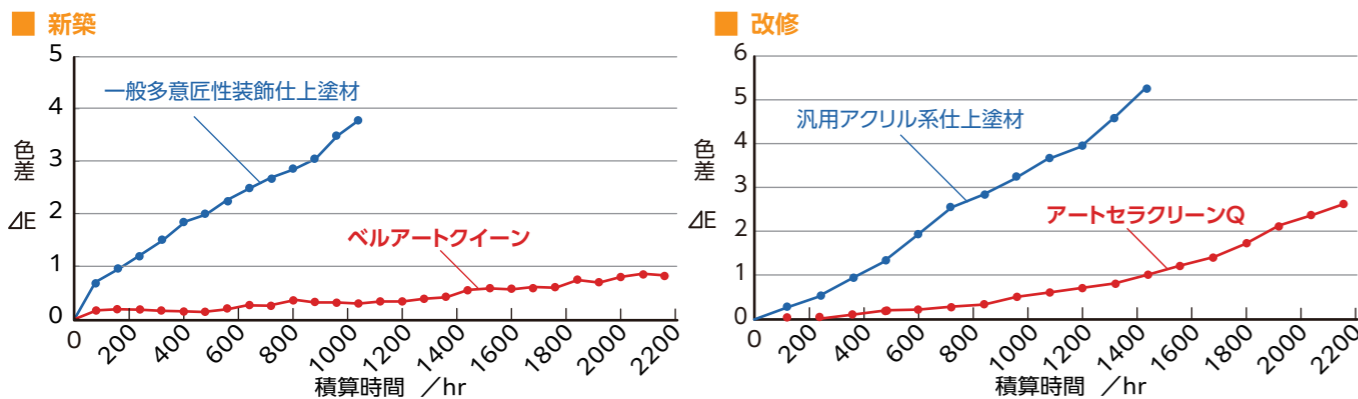


# ベルアートクイーン

## 製品写真



## 耐候性試験結果



※メタルウェザーメーター試験は塗膜の劣化要因である紫外線・水・熱の厳しい環境を試験機で作り出し、強制的に塗膜を痛めつける試験で、紫外線の照射強度が高く、促進倍率も高いことが特長です。

一般に塗膜に関して、一貫した促進耐候性試験と実際の建物で使用された場合の耐候性の相関については結び付けることは困難であり、特定するような報文も発表されていません。それぞれの環境条件や塗材・塗料の種類などによっても異なります。そのような中でも今までの実績、屋外暴露、促進耐候性試験・耐久性試験などを各塗材・塗料別にそのメンテナンスサイクルが一つの指標となります。

色差のΔE = 3というのは人間が見て、明らかに異なる色と認識でき、住宅メーカーではこの値を劣化基準の一つとして採用しているところも少なくありません。

また、前述のように意匠系塗材の屋外暴露の結果や同促進耐候性試験での相関などについては厳密に判断することは難しく、単純ではないものの一つの目安として700hrを約10年と想定した場合、試験時間2,100時間で、ΔE=3以下という結果が得られました。同製品は耐候性が非常に高いところが特長であり、30年のメンテナンスサイクル製品であるとの期待が可能です。

## ベルアートクイーン各種パターン模様付け施工例



## ベルアートクイーンパターン(10種※)



※これ以外のパターンも多数ございます。

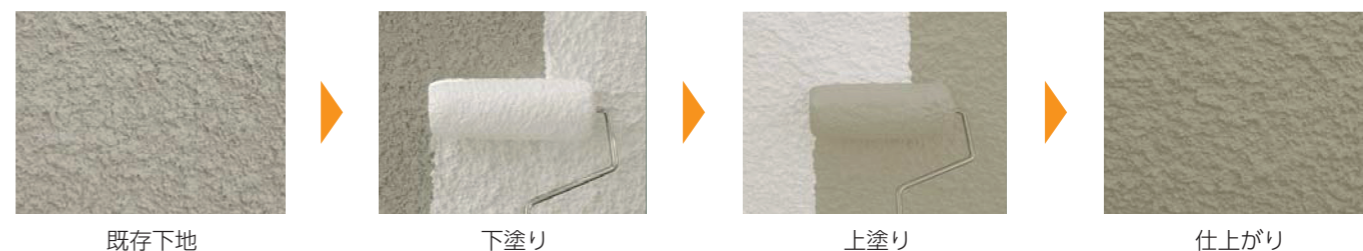
## 施工器具(パターン付用)



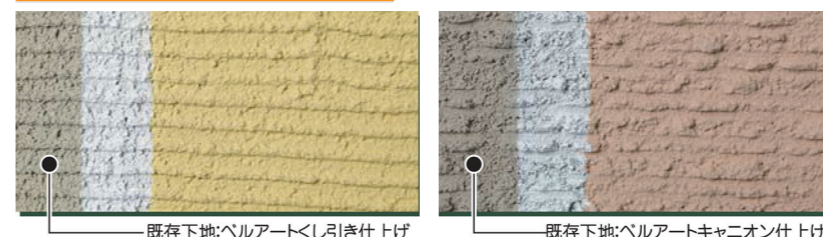
注)使用器具は必ず指定されたものを使用してください。

## アートセラクリーンQの工程

改修用仕上げ材を使用した施工手順



## アートセラクリーンQの仕上がり



エスケー化研株式会社  
 事業本部住宅建材営業部  
 電話 072-621-7733



ホームページはこちら