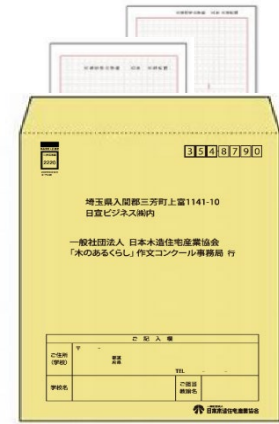


「作文」と「応募用紙 1 枚」を  
 送るだけです！



応募方法は3つ。

①学校単位で郵送

②個人で郵送

③メール応募

※応募児童の氏名は必ず控え、保管してください。

※**題名**、**学校名**・**学年**・**氏名**の記入漏れがないかご確認ください。

※学校単位でのメール応募も可能です。※学習塾等の応募も可能です。

## 【原稿用紙の書き方】

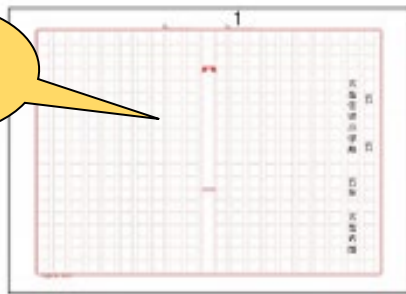
B4横／縦書きの原稿用紙を推奨、1,200字以内

※応募作品の原稿用紙すべてに**学校名・学年・氏名**を記入してください。

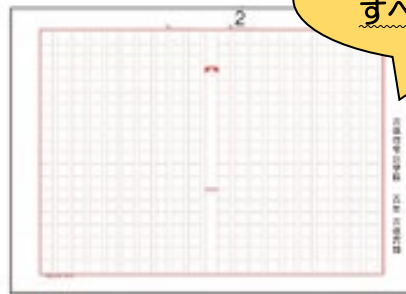
(1枚目は原稿用紙の枠内に、2枚目以降は枠外に記入してください。)

※1作品ずつページを揃え、バラバラにならないよう留めてください。

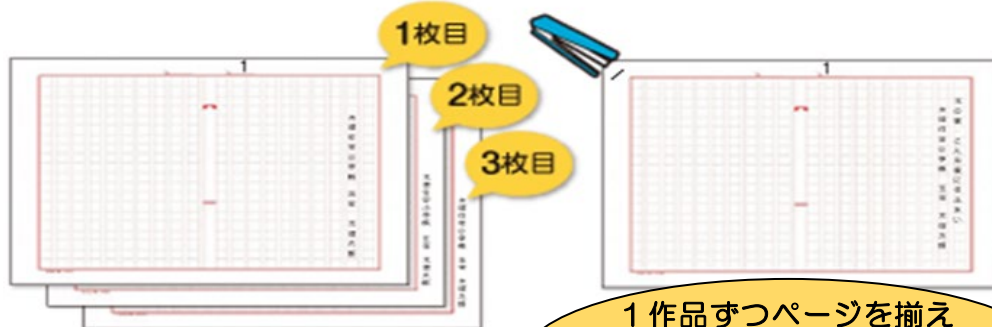
1枚目は  
 枠内に



2枚目以降  
 すべてに枠外に



作品の題名は自由につけてください。作品は本人が手書きしてください。



1作品ずつページを揃え  
 バラバラにならないよう  
 留めてください。

## ①学校単位で郵送

### ■応募用紙

応募用紙(学校応募用)に必要事項を記入してください。  
(同封の応募用紙をご利用ください。)

**応募用紙は1枚でお願いします。**

- 応募児童の氏名と人数は必ず控え、保管してください。参加賞の配布時に必要となります。  
※応募用紙に名簿の添付は不要です。
- 学校で取りまとめてくださる担当教諭名(1名)をご記入ください。  
参加賞等は学校宛に一括発送いたします。
- 本コンクールに対する学校での取り組みについて、ご記入ください。
- 児童の応募作品に、**題名、学校名、学年、氏名**の記入漏れがないか確認してください。

応募用紙は、ホームページよりダウンロードができます。

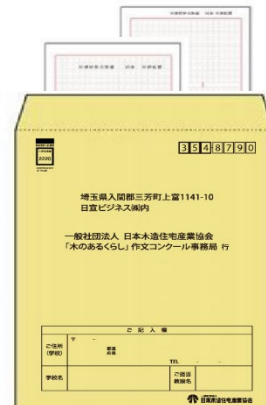
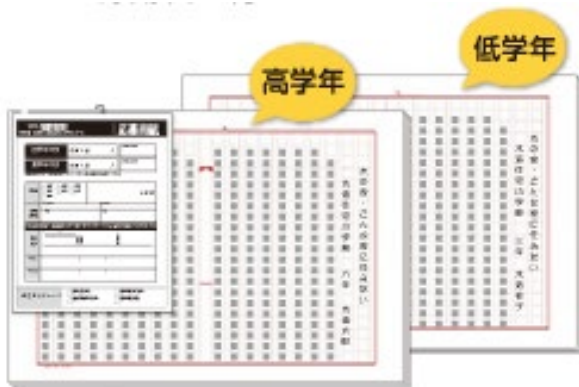
▼木住協ホームページ

<https://www.mokujukyo.or.jp/lifewithwood/concour/>



### ■送付の仕方(郵送)

応募作品は低学年、高学年の各々でまとめてください。  
応募作品と応募用紙1枚を同封の封筒に入れて郵送してください。



※作品ごとに応募用紙を添付する必要はありません。

同封の封筒をご利用ください。

## ②個人で郵送

## ③メール応募

### ■応募用紙

応募用紙(個人応募用)に必要な事項を記入してください。

※学校単位等の団体でのメール応募は、学校応募用の応募用紙をご利用ください。

**応募用紙は1枚でお願いします。**

- 児童の応募作品に**題名、学校名、学年、氏名**の記入漏れがないか確認してください。

応募用紙は、ホームページよりダウンロードができます。

▼木住協ホームページ

<https://www.mokujukyo.or.jp/lifewithwood/concour/>



### ■送付の仕方(郵送)

応募作品と応募用紙を封筒に入れて以下の応募先宛てに郵送してください。

※郵送用の封筒、切手代は発信者をご負担ください。

#### 【郵送応募先】

〒354-0045 埼玉県入間郡三芳町上富 1141-10

一般社団法人 日本木造住宅産業協会 「木のある暮らし」作文コンクール事務局 宛て

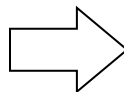
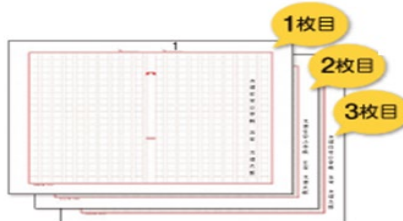
### ■送付の仕方(メール)

応募作品と応募用紙は**1作品ずつマルチスキャンしPDFにて保存**してください。

(JPEG データの場合は作品1枚ずつのデータにしてください。)

応募作品と応募用紙のデータをメールに添付し、以下のメールアドレス宛てに送信してください。

作品ファイル名(例)  
高学年5年\_木住太郎\_3枚



#### 【メール応募先】

[sakubun@mokujukyo.or.jp](mailto:sakubun@mokujukyo.or.jp)

#### 【お問い合わせ先】

一般社団法人 日本木造住宅産業協会 作文コンクール事務局

TEL: 03-5114-3015

E-mail: [sakubun@mokujukyo.or.jp](mailto:sakubun@mokujukyo.or.jp)