



グッドリフォーム 事例集 2022



グッドリフォーム事例集2022

目 次

01 無垢一枚板のダイニングテーブルが映える和モダン空間	4
02 void	6
03 築100年の旧家を暖かな憩いの家に	8
04 アイランドキッチンが映える、木の温もりを感じる2世帯リフォーム	10
05 耐震性や気密・断熱性を高め、広々LDKを実現。木質感が心地よい和モダンの住まいに	12
06 From Here	13
07 スッキリシンプル明るいLDK	14
08 あらわしスジカイ	15

工事内容の凡例



水まわりリフォーム
募集主旨に沿った台所、浴室、トイレなどの改修



省エネルギーリフォーム
開口部や躯体の断熱化、積極的な通風の確保などの省エネ改修



エコリフォーム
健康のための改修、環境負荷の小さい建材、工法による改修



防犯対策リフォーム
敷地・建物を犯罪から防ぐための改修や外構の改善



バリアフリーリフォーム
段差の解消、手すり設置の工夫や車いす対応への改修



民家再生リフォーム
農家などの民家のリフォームや移築再生など



耐震リフォーム
間取り変更に合わせて耐震改修や耐震性向上のための技術など



木質化リフォーム
内装の木質化が特徴であるリフォームなど



LDK After



ダイニングキッチン After



ダイニングキッチン After



LDK After



LDK After



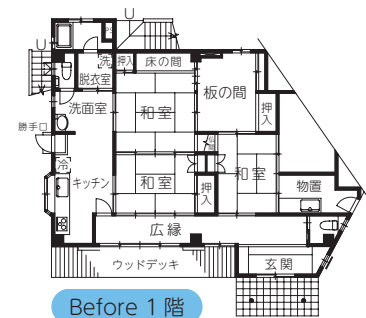
寝室 After

01 無垢一枚板のダイニングテーブルが映える和モダン空間

経緯 実家の建物の1階へ移り住むにあたり、リフォームを検討され、実行することとなりました。

要望 既存の玄関と和室を活かしつつ、使いやすい間取りにしたい。
無垢の一枚板のダイニングテーブルが映える空間にしたい。

工夫 一目惚れして購入された一枚板のテーブルを、空間の中でどのように配置すれば一番活きるかということ、また、既存の玄関・和室を活かしつつ、ご夫婦にとって使いやすい間取りを設計することがテーマでした。仕上げ材や建具の意匠性などについては、打合せを重ねて決めました。障子、組子、網代材、和紙など様々な和の素材を取り入れ、上品な和モダンスタイルとなり、ゆったりとした時間を過ごしていただける空間に仕上がったと思います。

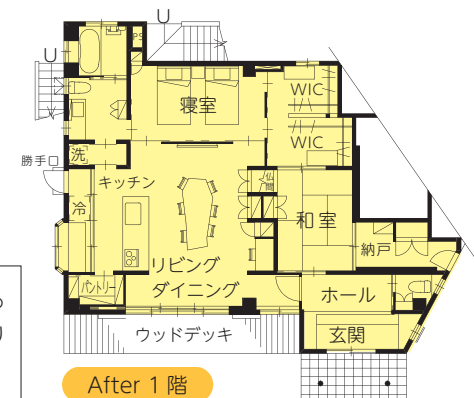


Before 1 階



玄関 Before

DATA	所在地	東京都
	築年数	約31年
	工事面積	約96㎡
	バリアフリー	段差解消
	木質化	畳→フローリング 壁・天井の一部に木板張



After 1 階

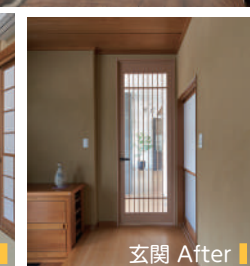


和室 Before

お客様の声 細かい部分まで何度も打ち合わせを繰り返し、希望に合った設計、インテリアにいただきました。お気に入りのテーブルで、とても快適に毎日を過ごしています。



和室 After



玄関 After



トイレ After



キッチン After



洗面所 After

住友林業ホームテック株式会社 営業推進部

東京都千代田区一ツ橋二丁目6番3号 一ツ橋ビル (2023年5月以降) <https://www.sumirin-ht.co.jp/>



リビング After



ダイニング After



解体時

お客様の声

天井をできるだけ高くしたことで、開放感のあるリビングになりました。吹き抜けのハイサイドライトでとても明るく、居心地が良くなりました。

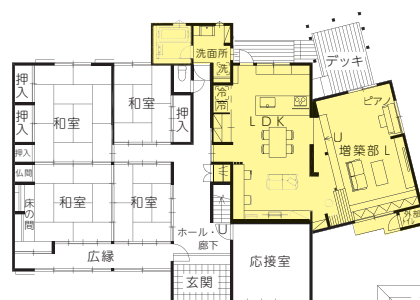


リビング After

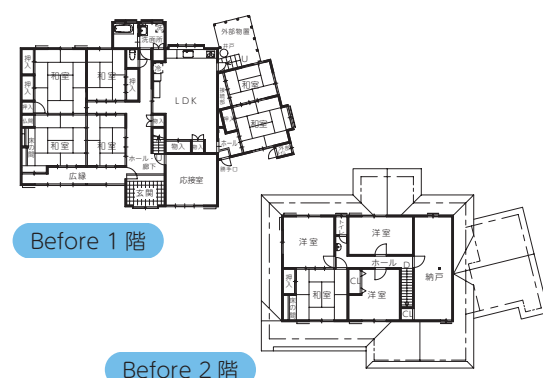
02 void

- 経緯** ご主人の実家でお母様が一人住まいでしたが、夫婦と小学生のお子様一人の4人で同居するため、LDKと水まわりを一新したいとのご希望により計画がスタートしました。
- 要望** できるだけ広いオープンなLDKと日中の明るさを確保したい。
- 工夫** 提案に先立つ問題として、本建物は昭和40年築の建物を部分的に残し、平成4年の増築で生じた高低差と、構造体が重なりあった状態で空間が分断されていたこと、近隣建物や敷地内の別棟により採光は北側しか望めないことでした。そこで、分断された空間を、高低差を活かした、ひとつの「void」（吹抜空間）にすることで、広さを平面から立体として置き換えました。物置であった2階の床を抜き、ハイサイドライトを新たに設けて光を取り込みました。

DATA 所在地 大阪府
 築年数 約56年
 工事面積 約89㎡
 工事金額 約1,725万円(税抜)
 省エネ 改修範囲を断熱補強

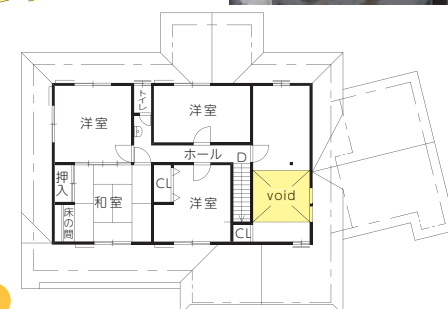


After 1 階



Before 1 階

Before 2 階



After 2 階



リビングダイニング Before



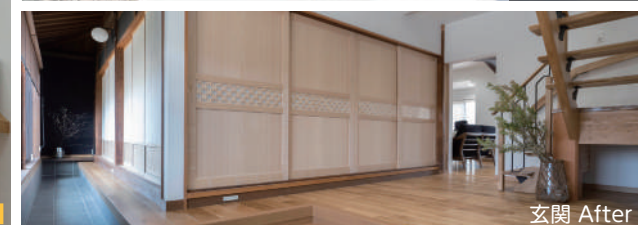
ダイニングキッチン Before



LDK After

積水ハウス株式会社
 大阪府大阪市北区大淀中1-1-88

〔施工会社〕 積水ハウス建設関西株式会社
<https://www.sekisuihouse-k.jp/company/kansai/>



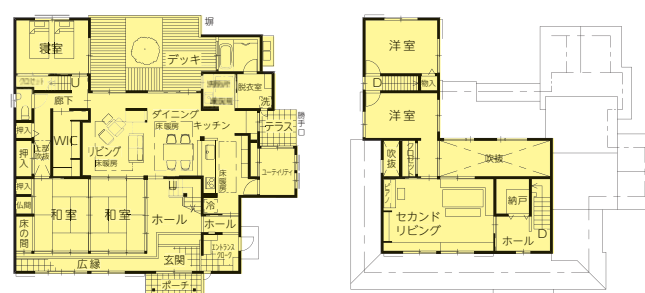
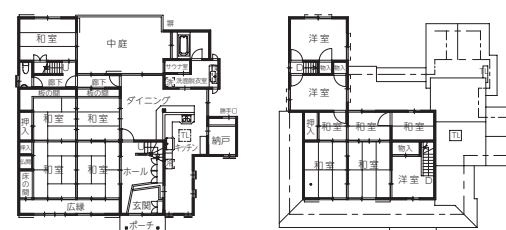
03 築100年の旧家を暖かな憩いの家に

経緯 空き家になっていた実家を相続され、思い出のある家でしたが、そのまま暮らすには寒くて暗く、間取りもあわないため、リフォームをすることになりました。

要望 立派な梁や柱を活かしつつ、住み心地と耐震性を高めたい。

工夫 「とにかく暖かく」というご要望にお応えするため、建物全体の断熱性・気密性を大幅に高め、床暖房を採用しました。暗かったLDK上部には吹抜けを設け、陽の光が差し込む明るい空間としました。既存の構造体の状態が良かったため、ほとんどそのまま活かし、耐震・制震技術で補強を行いました。床の段差をなくし、面格子やCPマークの開口部を使用することで防犯性も高め、この先も永く住み継ぐことのできる住まいを実現しました。

DATA	所在地	兵庫県
	築年数	約100年
	工事面積	約227㎡
	バリアフリー	水まわり、LDKの段差解消
	耐震補強	制震ダンパーの使用
	防犯対策	CPマーク部材、面格子の使用
	木質化	畳→フローリング

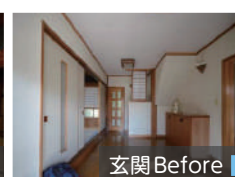


After 1階

After 2階

お客様の声

冬は底冷えしていた家が、信じられないくらい暖かな家になりました。部屋はどれも広々として開放感があります。



住友林業ホームテック株式会社 営業推進部

東京都千代田区一ツ橋二丁目6番3号 一ツ橋ビル (2023年5月以降) <https://www.sumirin-ht.co.jp/>



LDK After



LDK After

04 アイランドキッチンが映える、木の温もりを感じる2世帯リフォーム

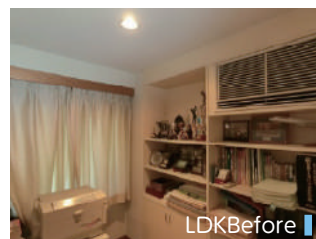
経緯 ご高齢のご両親と2世帯住宅として住めるように、1階を子世帯用に間取り変更することになりました。

要望 木の温もりが感じられる、ゆったりとしたリビングとアイランドキッチンが映える空間にしたい。

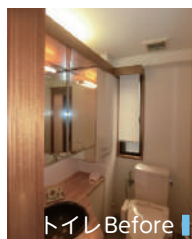
工夫 構造上、天井の形状を変更できないところは折り上げ天井で変化をつけました。オニグルミの床をベースにオーク、ウォルナットの色の組み合わせに配慮しました。造作家具と折り上げ天井の木質で、高級感のある仕上がりとし、カーテン・家具をトータルでご提案し、空間の雰囲気を統一しました。造作家具や天井の取り合いなど、細部までディテールにこだわりました。風呂・脱衣室・家事室・収納までの動線に配慮した間取りにしたことで使いやすく、収納場所についても設計段階から十分な検討をしたことで余裕が生まれました。



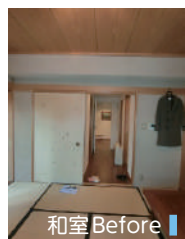
DATA	所在地	東京都
	築年数	約26年
	工事面積	約156㎡
	工事金額	約2,650万円(税別)
	バリアフリー	段差解消、手摺取付
	省エネ	開口部の断熱補強
	木質化	畳→フローリング
		リビングダイニング天井木板を使用



LDK Before



トイレ Before



和室 Before



家事室 Before



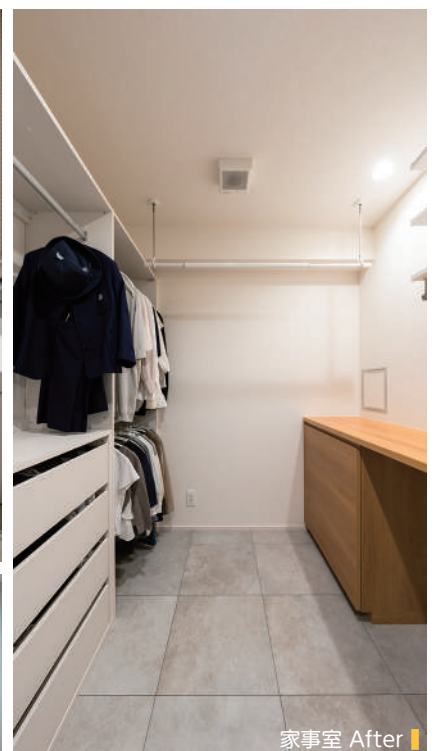
リビング After



トイレ After



洗面所 After



家事室 After

お客様の
声

じっくりと検討した間取りと内装で、快適で素敵な空間にすることができました。

耐震性や気密・断熱性を高め、広々LDKを実現。木質感が心地よい和モダンの住まいに

経緯

築約60年が経過し、建物と設備の老朽化や暑さ寒さを気にされていたこと、家族構成の変化で使わない部屋も多かったことから、リフォームを計画されました。

要望

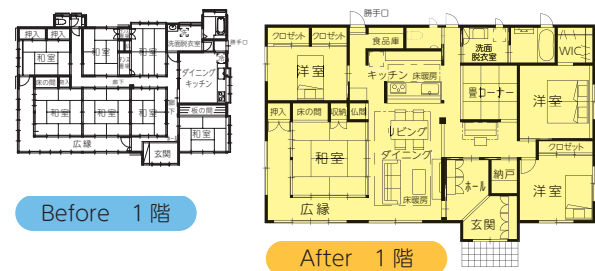
構造はしっかりしていると思うので、大黒柱、鴨居、天井、建具など使えるものは残し、段差を解消してバリアフリーにし、木を使った和モダンな空間にしたい。水まわり設備は使いやすさを重視してほしい。地震に対する不安もあるので、耐震補強もしたい。

工夫

中廊下によって分断されていた4つの和室をひとつにまとめ、家族が集まる広々としたLDKを実現しました。鴨居、大黒柱を残しながら、床にオニグルミの挽き板、壁面にオリジナルのウッドタイルを採用することで、和モダンな空間になりました。さらに設備の一新をはじめ、バリアフリー化を行い、要所要所に新設した収納と、気密・断熱性能や耐震性能の向上で、快適かつ安心な住まいに仕上げました。

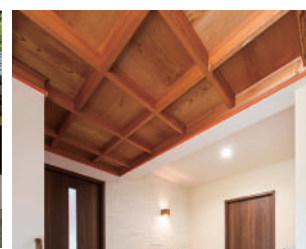
DATA

所在地 栃木県
築年数 約60年
工事面積 約137㎡
工事費 約3,077万円(税別)
バリアフリー 段差解消、手摺取付
省エネ 建物全体の断熱補強
木質化 畳→フローリング
壁にウッドタイルを使用



お客様の声

リビング床のオニグルミは木質感が心地よく、天井は高く圧迫感がないので、居心地がとても良くなりました。無駄な部屋がなくなり、すべてのスペースを有効に使え、断熱性が上がったことで夏の暑さ、冬の寒さが大きく改善し、快適に暮らしています。また、耐震性も上がったので、大きな地震への不安も無くなりました。



住友林業ホームテック株式会社 営業推進部
東京都千代田区一ツ橋二丁目6番3号 一ツ橋ビル(2023年5月以降) <https://www.sumirin-ht.co.jp/>

From Here

経緯

若夫婦のご結婚を機に 若奥様のご実家の2階を新居に改装する計画がスタートしました。

要望

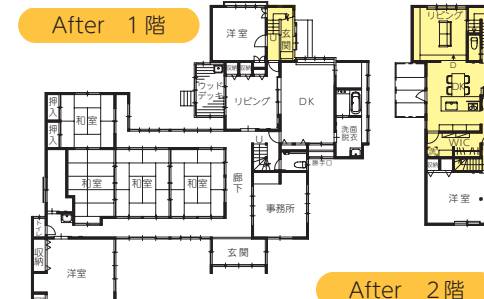
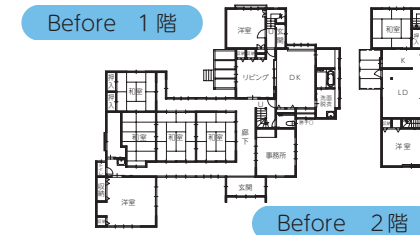
広々としたLDKと大きなWICが欲しい。

工夫

広い空間を分断していたキッチンの位置を変更し、ダイニングとリビングを緩くつなげてゆとりのある空間となるよう計画しました。もともと増築部で、構造上床を上げられなかった部分は、あえて段差を活かしてピットリビング風に仕上げています。同時に屋根を瓦からアスファルトシングルへ変更し、耐震性も向上しました。

DATA

所在地 新潟県
築年数 約47年
工事面積 約55㎡
工事費 約1,980万円(税別)
バリアフリー 段差解消、通路拡幅
省エネ 工事範囲全体の断熱補強



ダイニングキッチン After



リビング After

お客様の声

お気に入りの照明器具やグレイッシュカラーの家具が映える空間となり満足です。一段下がったリビングは籠り感があり、居心地がよく気に入っています。



外観 After



ポーチ After



外観 Before



ポーチ Before



和室 Before



リビングダイニング Before



キッチン After



リビング After

積水ハウス株式会社
大阪府大阪市北区大淀中1-1-88

〔施工会社〕 積水ハウス建設上信越株式会社
<https://www.sekisuihouse-k.jp/company/josinetsu/>

07 スッキリシンプル 明るいLDK

経緯 耐震性能の不安がきっかけで当社にお声掛け頂きました。耐震診断の結果は1.3と高い評価が得られたため、内装工事を中心にリフォームすることになりました。

要望 「結露対策」と「明るいキッチン」が大きな要望で、更にフローリングの張り替えや玄関ドア・靴箱の取り替えもしたい。

工夫 窓ガラスは、Low-E複層ガラスに取り替えることで断熱性能を向上しました。玄関ドアも通風仕様に変更しました。L型対面キッチンは、ダウンライトを多く採用し、吊戸棚も無くして明るく開放的な空間にしました。カウンターテーブルも新設し、朝食やパソコン作業のスペースとして利用できます。部屋のコーディネートがしやすいよう、お住まい全体を明るい色のフローリングにし、居室の入口ドアを引き戸にすることでデッドスペースを減らしました。段差の解消や通路の拡幅でバリアフリー化もしています。

DATA	所在地	奈良県
	築年数	約32年
	工事面積	約43㎡
	工事費	約700万円(税別)
	バリアフリー	段差解消、 通路拡幅
	耐震補強	上部構造評点1.3 (診断時)
	省エネ	開口部の断熱補強



お客様の声
明るくスッキリし、気持ち良くなりました。
このきれいな状態を、これからも維持していきます。



LDK After



LDK After



玄関 After



LDK After



キッチン Before



LDK Before



玄関 Before



LDK After



LDK After

08 あらわしスジカイ

経緯 LDKをきれいにしたいとリフォームされました。

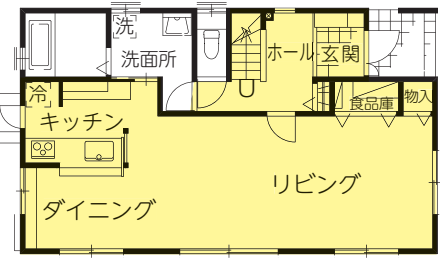
要望 既存構造躯体を利用したデザインにしてほしい。

工夫 既存の筋交いをあらわしにして、インテリアの一部としました。吸放湿性のある建材を壁面に使用しました。

DATA	所在地	埼玉県
	築年数	約18年
	工事面積	約69㎡
	工事費	約580万円(税別)
	省エネ	開口部の断熱補強

お客様の声
想像以上にきれいにできました。

Before 1階 After 1階



グッドリフォーム事例集 2022



発行 2023年3月

編集・発行 一般社団法人 日本木造住宅産業協会 技術開発委員会
〒106-0032 東京都港区六本木1-7-27 全特六本木ビル WEST棟2階
TEL : 03-5114-3012 FAX : 03-5114-3020
記載内容の無断転載を禁ずる

23.03A300