



グッドリフォーム 事例集2021



グッドリフォーム事例集2021

目 次

01	歴史を継承する家	4
02	あたたかく広々したLDKのある1階で暮らす	6
03	外の景色を楽しむLDK	8
04	自然と共に生きる暮らしを夢見て	10
05	新旧の素材の調和を楽しむ住まいへ	12
06	築80年の中古住宅を家族のつながりを感じられる壁面本棚のある家に	14
07	北欧スタイルの家	16
08	変わるものと 変わらないもの	17
09	北庭のあるすまい	18
10	広々空間の実現(住みやすく、地震にも強い家へリフォーム)	19
11	「紡ぐ家」 ～紅葉を愛でながら～	20
12	南予の家	21
13	回遊する京町屋	22
14	CONTRAST	23
15	川岸の家	24
16	WC及び収納スペースの増築	25

工事内容の凡例



水まわりリフォーム

募集主旨に沿った台所、浴室、トイレなどの改修



省エネルギーリフォーム

開口部や躯体の断熱化、積極的な通風の確保などの省エネ改修



エコリフォーム

健康のための改修、環境負荷の小さい建材、工法による改修



防犯対策リフォーム

敷地・建物を犯罪から防ぐための改修や外構の改善



バリアフリーリフォーム

段差の解消、手すり設置の工夫や車いす対応への改修



民家再生リフォーム

農家などの民家のリフォームや移築再生など



耐震リフォーム

間取り変更に合わせて耐震改修や耐震性向上のための技術など



木質化リフォーム

内装の木質化が特徴であるリフォームなど

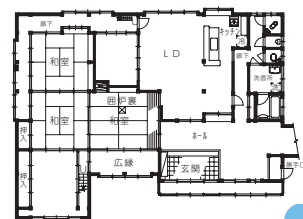
01 歴史を継承する家

経緯 大正時代に曾祖父様によって建てられた築100年の古民家です。経年劣化により隙間風が沢山入り、家の中でも冬の寒さが大変厳しいものであったためリフォームをされることになりました。

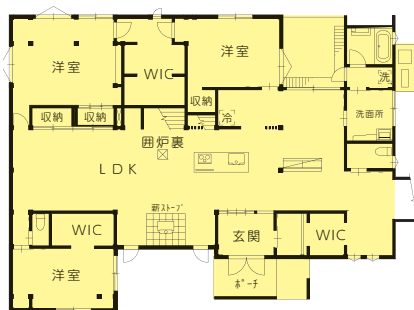
要望 気密性・断熱性を改善し暖かく住める環境とし、古き良き素材を現代建築に融合させた建物にしたい。

工夫 伝統工法による堅牢な骨組みをそのまま活かし、大空間LDKに家族全員が必然的に集う事ができる間取りとしました。一枚板の貴重な建具や木材は余す事無く再利用し、現代建築資材の素材なども調和するよう吟味しました。

DATA	所在地	秋田県
	築年数	約100年
	工事面積	約195㎡
	工事費	約3,000万円(税別)
	バリアフリー	段差解消、手摺取付、通路拡幅
	省エネ	建物全体の断熱補強



Before 1 階



After 1 階



洗面所 Before



和室 Before



外観 Before



玄関 Before



和室 Before



LDK After



LDK After



LDK After



カウンター After



建具 After



洗面所 After



外観 After



LDK After

お客様の声
旅館のような雰囲気
で、家で過ごす時間が
とても楽しいです。



洋室 After



玄関 After



洋室 After

積水ハウス株式会社
大阪府大阪市北区大淀中1-1-88

〔施工会社〕 積和建設東北株式会社
<https://sekiwakensetsu.com/company/tohoku/>



LDK After



外観 After



寝室 After



LDK After



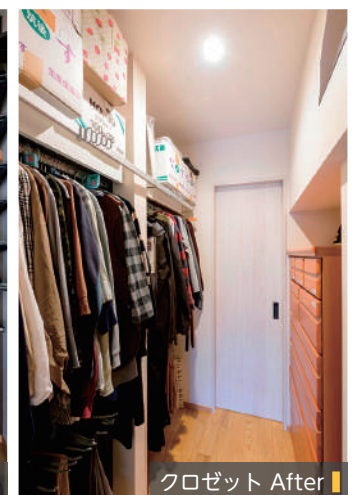
玄関 After



リビング After



玄関収納 After



クローゼット After

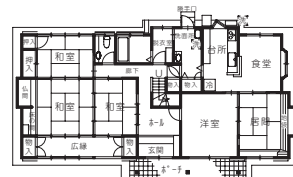
02 あたたかく広々したLDKのある1階で暮らす

経緯 きっかけは浴室の老朽化で、細かく区切られていた部屋、冬の寒さなどにも不満を感じられていました。床に座る生活ではなく腰掛ける生活にして、段差の解消もしたいとも思われ、リフォームをされることになりました。

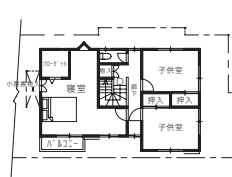
要望 今後の暮らしを快適にするために、冬の寒さを解消し、広々したLDKと収納スペースを充実させてすっきりした暮らしを実現したい。

工夫 和室・洋室・DKをまとめ、広々としたLDKを実現しました。床に国産の栗の挽板や間接照明を採用することで、心地よいデザインの空間としつつ、段差も解消し、広くなったリビングをフルに楽しめるようにプランニングしました。

DATA	所在地	大分県
	築年数	約26年
	工事面積	約112㎡
	工事費	約2,150万円(税別)
	バリアフリー	段差解消、手摺取付
	耐震補強	上部構造評点 0.22⇒1.04
	省エネ	建物全体の断熱補強



Before 1 階



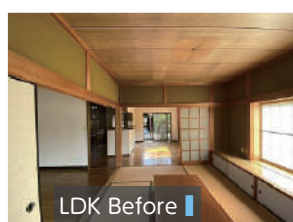
Before 2 階



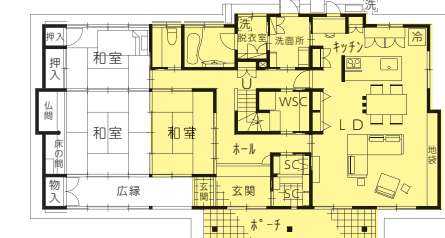
玄関 Before



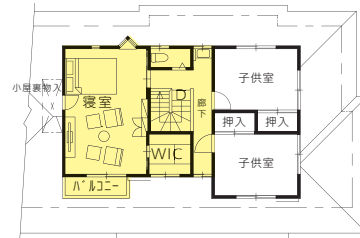
ダイニングキッチン Before



LDK Before



After 1 階



After 2 階

お客様の声

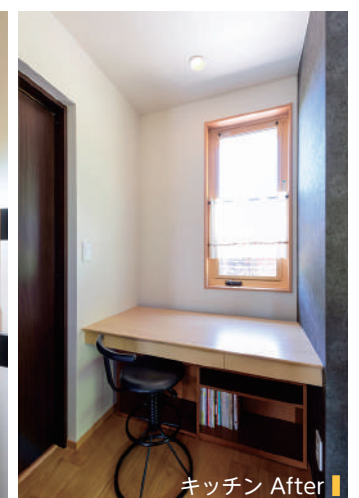
栗の床板は肌触りがよく幅広いデザインもゆったりした雰囲気を出してくれて気に入っています。梁を活かしたインテリアの提案やこれからの暮らしを快適にしてくれるファミリークローゼットなどにもとても満足しています。



和室 After



トイレ After



キッチン After



LDK After

03 外の景色を楽しむLDK

経緯 お祖父様が建て、ご両親が暮らしていましたが、ご両親は同じ敷地内に新築の家を建てたため、結婚を機に築30年の住まいを譲り受けることになりました。そこで、若い自分たちが快適に暮らせる住まいを目指し、リフォームを計画されました。

要望 祖父と両親から受け継いだ住まいを、自分たちの暮らしにマッチさせたい。残せるものは活かして残したい。

工夫 広いLDKを実現するためにDK、応接間、廊下などをまとめ開放的な空間をカタチにしました。LDKからは外の景色を楽しめるようにサッシの配置も熟考しました。「既存の素材を活かしたい」というご要望には、欄間を玄関先に、床柱を和室に再利用することでお応えしました。使い勝手のいい動線の確保、耐震補強や収納の充実なども行い、若いご夫婦が安心かつ快適に暮らせる住まいに仕上げました。

DATA	所在地	栃木県
	築年数	約30年
	工事面積	約161㎡
	工事費	約2,722万円(税別)
	バリアフリー	段差解消、手摺取付
	耐震補強	上部構造評点 0.10⇒1.00 制震ダンパーも使用
	省エネ	建物全体の断熱補強
	木質化	居間天井スギ無垢材を使用



Before 1階



玄関 Before

ダイニング
キッチン Before

After 1階

お客様の声

土台はしっかりしていたのですが、やはり築30年。耐震性に不安がありましたが、高い技術力で安心・安全な建物になりました。大切に守っていかと思います。対面式キッチンからはリビング全体が視界に入り、家族の気配をいつも感じる事ができるのが良いです。



キッチン After



畳コーナー After



ワークスペース After



LDK After



パントリー After



玄関 After



和室 After



寝室 After



ダイニングキッチン After

住友林業ホームテック株式会社 営業推進部
東京都千代田区神田錦町3-26一ツ橋SIビル8階 03-5217-5113 <https://www.sumirin-ht.co.jp/>



ダイニング After



客間 After



キッチン After



工房 After



工房 After



工房 After



工房 After



縁側 After

04 自然と共に生きる暮らしを夢見て

経緯 寒さ厳しい雪国山形の自然の中に佇む築100年の古民家が、永いあいだ空き家となっていました。自然と共に生きる暮らしを夢見たご家族は、古民家を購入し、フルリフォームを決意されました。「自然と共に生きる暮らし」をコンセプトに、採光や風の通りを重視したつくりとし、築100年の古民家を残した内観にしたい。

要望 伝統工法の木組を利用しながら、当時の棟梁が残した造形美をそのまま活用しました。 曲がり梁にあわせて石膏ボードを切るところは大変苦心しました。 外壁は自然素材を好むご家族の意向もあり、地元山形の杉材を貼り、ご家族と職人が一緒になって仕上げました。

工夫



外観 Before



外観 Before



外観 Before



床組工事中

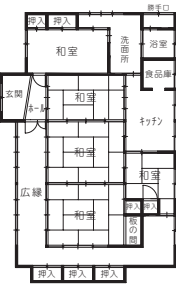


小屋組工事中

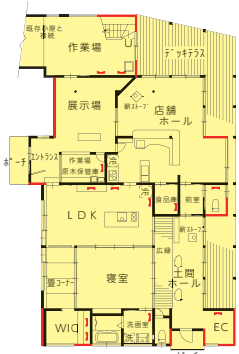
所在地	山形県
築年数	約100年
工事面積	約230㎡
工事費	約3,000万円(税別)

お客様の声

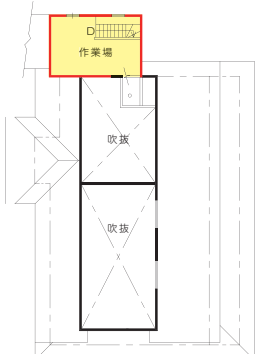
自然と共に暮らす生活を夢見て行き着いたのが、里山の古民家をリフォーム。日本家屋の暮らしは日々の動線もよく、予想以上にとても快適です。まるで旅館で過ごしているかのようなゆったりとした気持ちで暮らしています。



Before 1 階



After 1 階



After 2 階



和室 After



外観 After



外観 After



外観 After

有限会社グッドライフ黒田工務所

山形県寒河江市中央工業団地173 023-674-0240 <https://good-kuroda.jp/>

新旧の素材の調和を楽しむ住まいへ

経緯

長い廊下や小分けされた部屋による暗さや狭さ、寒さを解消したかったとことでリフォームされました。

要望

明るく開放的かつ暖かいLDKをはじめ、味わいのある旧来の建具や梁などを再利用し、快適な住まいを実現してほしい。

工夫

リビングとDKを一体化して廊下を取り込み、吹抜けにすることで、広く開放的なLDKとなりました。床の檜無垢材の心地よさも魅力となり、趣のある昔の柱や梁、建具などの素材は各部屋に再利用しました。

築35年が経過し、老朽化も気になっておられたので、キッチンや浴室などの水まわりを先進設備に変更することはもちろん、梁補強や金物補強で住まいの安全性を高め、末永く安心して暮らしていただけの住まいを実現しました。

DATA

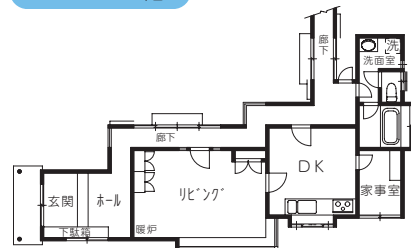
所在地 神奈川県
築年数 約35年
工事面積 約76㎡
工事費 約2,993万円(税別)

バリアフリー 段差解消、手摺取付
耐震補強 可能な範囲で耐震補強
省エネ 建物全体の断熱補強
防犯対策 CPマーク部材使用、面格子、フラッシュライト
木質化 玄関・LDK、床、天井、トイレ、壁

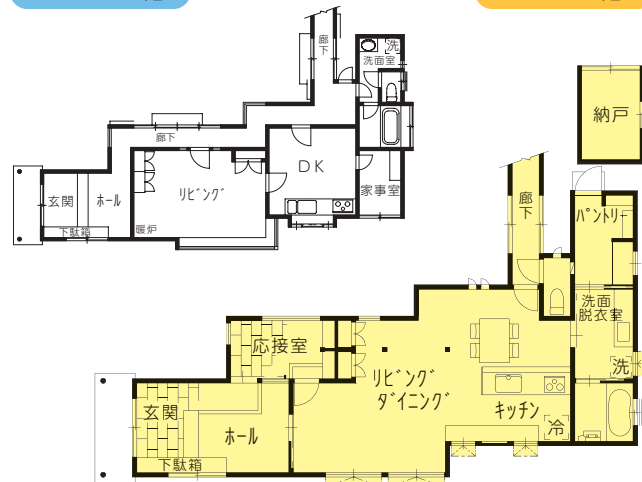
お客様の声

吹抜けと、新設した窓から陽射しが入り、LDKが明るく開放的になりました。エアコン1台でも暖かく、LDKで過ごす時間が多くなりました。

Before 1階



After 1階



ダイニングキッチン Before



玄関 Before



洗面所 Before



外観 Before



洗面所 After



玄関 After



玄関 After



LDK After



ダイニングキッチン After



外観 After

住友林業ホームテック株式会社 営業推進部
東京都千代田区神田錦町3-26一ツ橋SIビル8階 03-5217-5113 <https://www.sumirin-ht.co.jp/>

築80年の中古住宅を 家族のつながりを感じら れる壁面本棚のある家に

経緯

これまで賃貸マンションで暮らされていましたが、お子様の独立や大学進学を機に戸建て住宅を検討されました。コストなどを考え、築80年の旧家を中古で購入し、リフォームされることになりました。

要望

蔵書をディスプレイできる壁面本棚をつくり、家族が互いに気配を感じながら暮らせる開放的な空間にしたい。また収納も多めにほしい。

工夫

南北に細長い家で東と西に隣家が接するため窓がなく、室内は薄暗い雰囲気だったの、南と北から積極的に光と風を採り込み、家中に行き渡らせるように設計しました。リビングは天井を抜いて吹抜けとし、南に大きな掃き出し窓を設け、壁にはめいっぱいの造り付け本棚を設置しました。キッチンとダイニングはL字のカウンターで一体にデザインしました。北側に配置した主寝室には大開口を設置し、LDKと寝室との間に設けた洗面はあえて建具で仕切らずにオープンにすることで家の中に南北の風の通り道を確保しました。

DATA

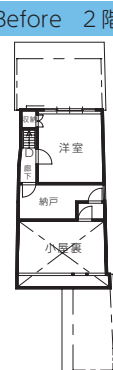
所在地 京都府
築年数 約80年
工事面積 約94㎡

省エネ 建物全体の断熱補強
防犯対策 玄関ドア交換、シャッター取付
モニタ付インタホン
木質化 デッキ、キッチン面材、洗面カウンター、本棚

Before 1階



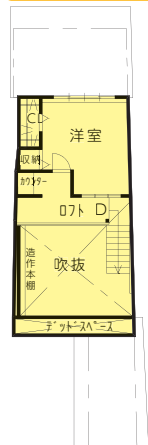
Before 2階



After 1階



After 2階



LDK After



洗面所 Before



寝室 After



LDK Before

お客様の声

思い通りの家に仕上がりと、大満足です。家族の気配を常に感じられるのが良いですね。



ワークスペース After



キッチン After



洗面所 After



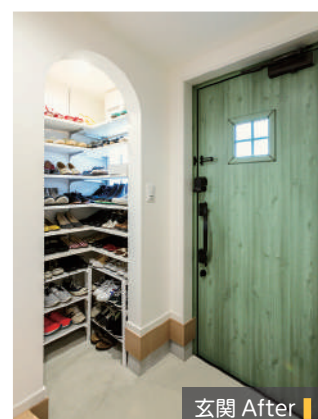
キッチン After



ウッドデッキ After



玄関ポーチ After



玄関 After



LDK After

07 北欧スタイルの家

経緯 購入当時築51年の木造2階建の中古住宅を、リノベーションを行ったうえでご家族4人の新しい生活をスタートしたいということでリフォームされました。

要望 台所と居間を繋げて開放的で広いLDKにして、中2階とLDKの空間的な繋がりが欲しい。北欧風な家で、好みのインテリアを楽しみたい。

工夫 好みに合わせた内装の提案を行い、LDKと中2階の繋がりに注力しました。

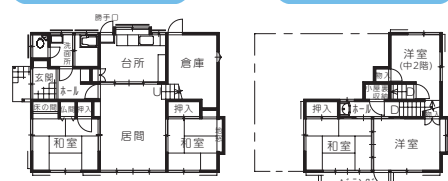
DATA 所在地 長崎県
築年数 約54年
工事面積 約119㎡
工事費 約1,300万円(税別)

バリアフリー 段差解消
耐震補強 可能な範囲での補強
省エネ 床と天井の断熱補強

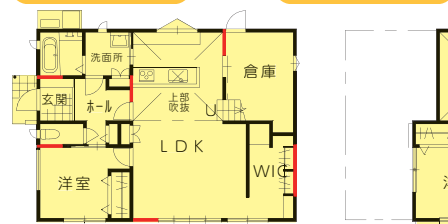


LDK After

Before 1階 Before 2階



After 1階 After 2階



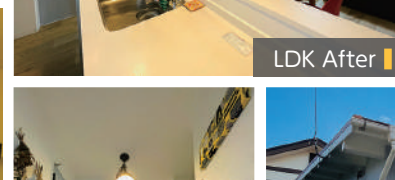
壁補強箇所



耐震補強



トイレ After



LDK After



LDK After



玄関 After



外観 After



断熱補強



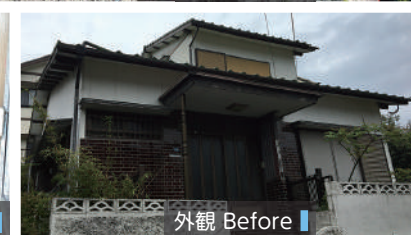
トイレ Before



リビングダイニング Before



玄関 Before



外観 Before

積水ハウス株式会社
大阪府大阪市北区大淀中1-1-88

〔施工会社〕 積和建設九州株式会社
<https://sekiwakensetsu.com/company/kyushu/>

08 変わるものと変わらないもの

経緯 在家への思い入れが深く、親族、ご友人が良く集まるため、集いの場を作りたいと考えられ、リフォームをされました。

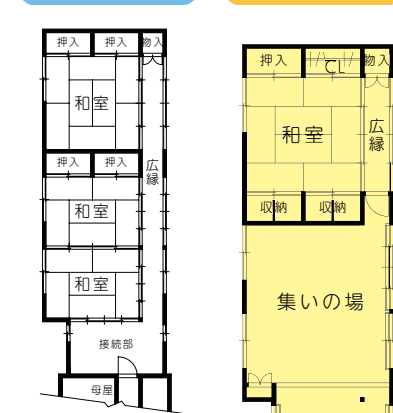
要望 木材を使用し、上品でくつろげる空間がほしい。

工夫 最も意識したのは全体のプロポーションで、既存の長押を高さの基準としたことで重心が下がり、空間に落ち着きが生まれました。8つ割りデザインを使用した大ぶりの障子からは柔らかな光が差し込むようにして、品格をプラスしました。お客様の趣味である映画鑑賞で使用する120インチスクリーンは壁に照射する計画とし、メインスピーカーは、壁に埋め込むことで空間ノイズとならないよう存在感を消しました。

DATA 所在地 茨城県
築年数 約45年
工事面積 約56㎡
工事費 約967万円(税別)

木質化 集いの場、床・天井

Before 1階 After 1階



お客様の声

他社にはない提案力に感心しました。



集いの場 After



集いの場 After



接続部 After



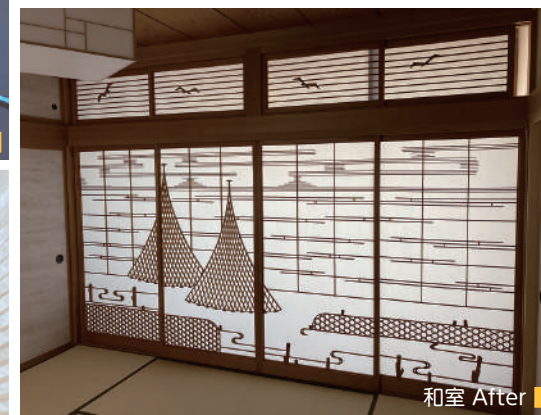
広縁 After



広縁床 After



集いの場 After



和室 After



接続部 After



和室 Before



和室 Before



和室天井 After



和室 Before



和室 Before

積水ハウス株式会社
大阪府大阪市北区大淀中1-1-88

〔施工会社〕 積和建設埼玉栃木株式会社
<https://sekiwakensetsu.com/company/saitamatotigi/>

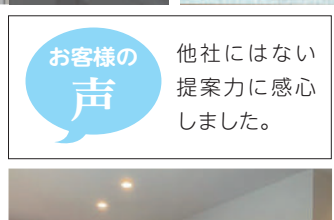
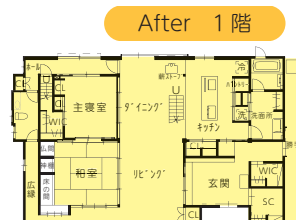
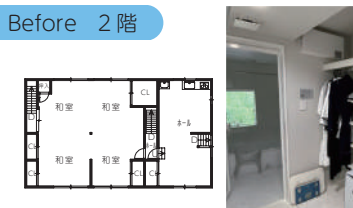
09 北庭のあるすまい

経緯 30代のご夫婦が結婚を機に叔父様の空き家を受け継ぐことになりリフォームされました。

要望 薪ストーブのある住まいで自然の暮らしを楽しみたい。

工夫 南側には四尾山が望め、北側も山が近く窓から緑の葉が見えるところを活かし、南北の景色を取り込むことでどの場所からも緑を眺められる住まいを目指しました。南庭はリビングと和室から、北庭は寝室・浴室からと薪ストーブを設置したダイニング・キッチンから炎と一緒に眺められるようにしました。日射が気にならない北窓は、カーテンと枠をなくし、ダイニングについては一枚の引き込み戸にして、北庭と一体化できるようにしました。和室の建具は、ダイニングの壁としてけんどん式ではめ込み再利用しました。

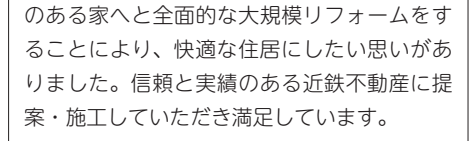
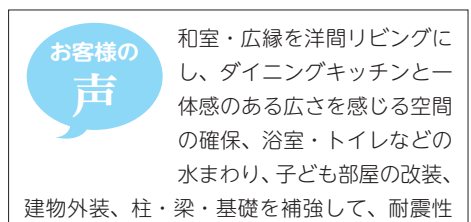
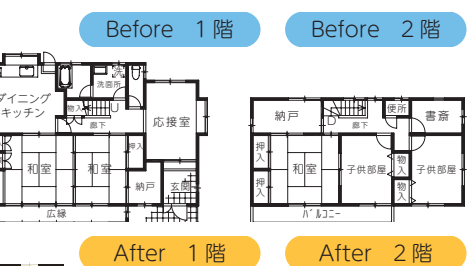
DATA	所在地	京都府
	築年数	約80年
	工事面積	約156㎡
	工事費	約3,500万円(税別)
	バリアフリー	段差解消
	耐震補強	可能な範囲で補強
	省エネ	建物全体の断熱補強



お客様の声

和室・広縁を洋間リビングにし、ダイニングキッチンと一体感のある広さを感じる空間の確保、浴室・トイレなどの水まわり、子ども部屋の改装、建物外装、柱・梁・基礎を補強して、耐震性のある家へと全面的な大規模リフォームをすることにより、快適な住居にしたい思いがありました。信頼と実績のある近鉄不動産に提案・施工していただき満足しています。

DATA	所在地	奈良県
	築年数	約30年
	工事面積	約157㎡
	工事費	約2,300万円(税別)
	バリアフリー	段差解消、通路拡幅
	省エネ	建物全体の断熱補強



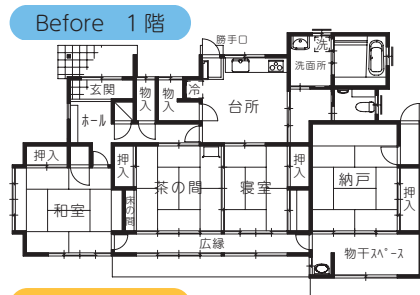
11 「紡ぐ家」 ～紅葉を愛でながら～

経緯 定年を迎えられ一年経過した頃、これからの生活を考えた時、故郷に残した一人暮らしの母を支える為にUターンを決意され、和室一辺倒だった実家を、大人が快適に暮らす3LDKにリフォームされました。

要望 お母様のお仏壇スペース付き寝室と夫婦別の寝室、LDKがほしい。

工夫 玄関にシューズクロークを設け、世帯人数の増加に対応しました。各寝室にウォークインクローゼットを設け、収納の充実とプライバシー性を確保しました。また、水まわり近くにお母様の寝室を設け、将来に備えています。この寝室は、南北に長いので東に大きな採光窓を設け、お仏壇の前の暗さを解消しています。湿度が高めだった東の部屋は、換気扇などを付けて湿気対策をしました。家の中心にみんなが集まる南北リビングを計画し、間接照明やダイニングのペンダントなど、紅葉を愛でながら通風性と心地良さを確保した素敵なLDKとしました。

DATA	所在地	宮城県
	築年数	約58年
	工事面積	約126㎡
	工事費	約1,656万円(税別)
	バリアフリー	段差解消
	省エネ	建物全体の断熱補強



お客様の声

大変満足しています。特に、LDKの間接照明、ダイニングのペンダントライト、リビングの収納が気に入っています。



リビングダイニング After



寝室 After



キッチン After



リビング After



パントリー After



玄関 After



外観 After



茶の間 Before



寝室 Before



客間 Before



外観 Before

12 南予の家

経緯 ご両親が建てられた建物を継承し、安全で安心して長く住みたいとリフォームされました。

要望 耐震補強と断熱性能をアップしたい。外部まわりのリフレッシュも行いたい。

工夫 耐震性能と断熱性能のアップと同時に、自然光が差し込み気持ちの良い風が通る空間をご提案しました。

DATA	所在地	愛媛県
	築年数	約35年
	工事面積	約149㎡
	バリアフリー	段差解消
	耐震補強	バランスを考慮し耐力壁や金物で補強
	省エネ	床、壁の断熱補強



リビングダイニング After



外観 After



リビングダイニング After



ダイニングキッチン After



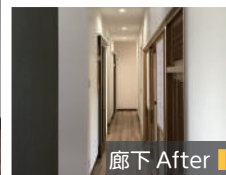
納戸 After



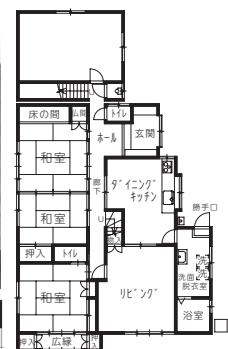
畳コーナー After



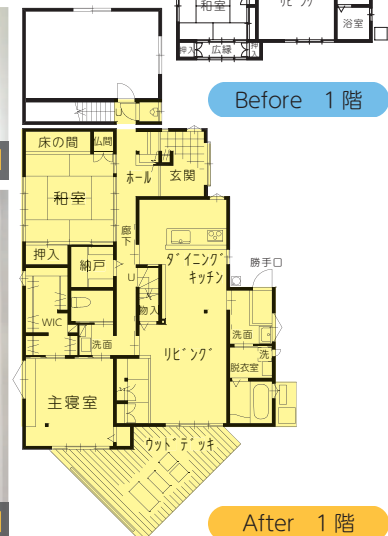
洋室 After



廊下 After



Before 1階



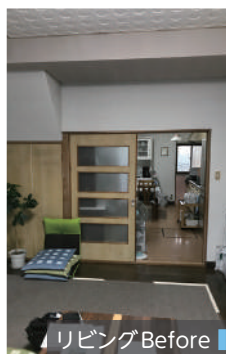
After 1階

お客様の声

快適に住んでいます。アフター対応もよく行っていてくださいます。



和室 Before



リビング Before



ダイニングキッチン Before



洗面所 After

積水ハウス株式会社
大阪府大阪市北区大淀中1-1-88

〔施工会社〕 積和建設東北株式会社
<https://sekiwakensetsu.com/company/tohoku/>

積水ハウス株式会社
大阪府大阪市北区大淀中1-1-88

〔施工会社〕 積和建設四国株式会社
<https://sekiwakensetsu.com/company/shikoku/>

13 回遊する京町屋

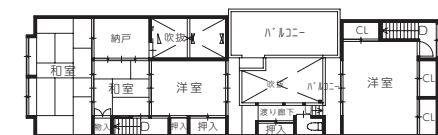
経緯 増築を繰り返し、屋外接続の水まわりや経年による建物の劣化で、不便で安心できない状態だったため、親族が集まる本家として安心して暮らせるようにしたいとの思いでリフォームされました。

要望 通風や明るさを確保し、屋内から水まわりへアクセスできるようにしたい。
屋根以外はすべてフルリフォームして、断熱性能、構造性能の向上、設備機器の入替により暮らしやすい家になりたい。

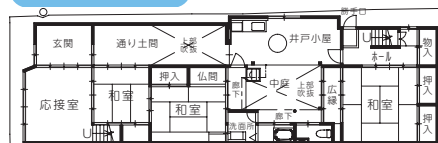
工夫 増築を繰り返しているため、構造体の状態がそれぞれ異なり、年代ごとに構造の補強方法を検討しました。特に年代の古い部分は一部ジャッキアップして歪みを低減し、構造体の補強や入替をしました。通風と採光は中庭やキッチン上部の吹抜けを利用し、自然の風や光を呼び込み、中庭を回遊できる間取りとし、既存の階段を緩い勾配のものに架け替えて、東西に長い建物でも行き来しやすいように計画しました。断熱材を充填し、窓を樹脂複合サッシに入替、断熱性能を向上しました。

DATA 所在地 京都府
築年数 約108年
工事面積 約210㎡
工事費 約3,440万円(税別)

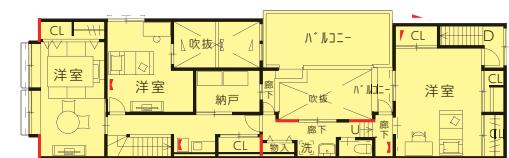
バリアフリー 段差解消、手摺取付
耐震補強 基礎新設、耐力壁の設置
省エネ 建物全体の断熱補強



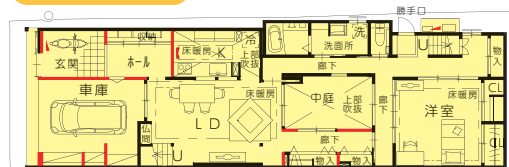
Before 2階



Before 1階



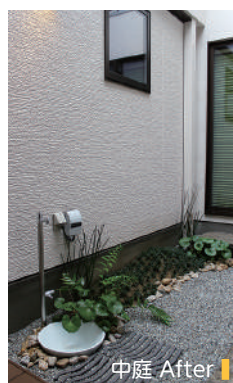
After 2階



After 1階



リビング After



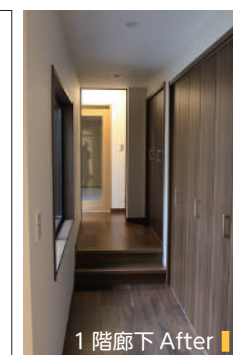
中庭 After



リビング階段 After



吹抜 After



1階廊下 After

お客様の声 断熱性能が上がったことにより快適に暮らせるようになり、外壁塗装やサイディングを張ったことで雨漏りの心配がなくなり、構造補強がしっかりとされた事で安心できました。



和室 Before



階段 Before



玄関 After



玄関 After



耐震補強



耐震補強



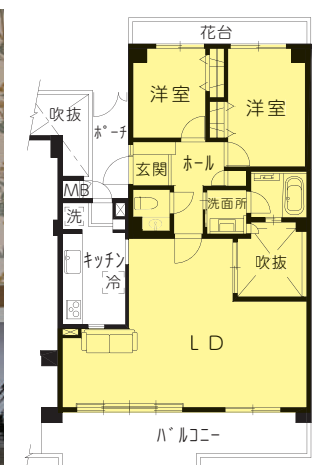
断熱補強



リビング After



寝室 After



After 1階



テラス After

お客様の声 きれいになり喜んでいます。



リビング Before



ダイニング After



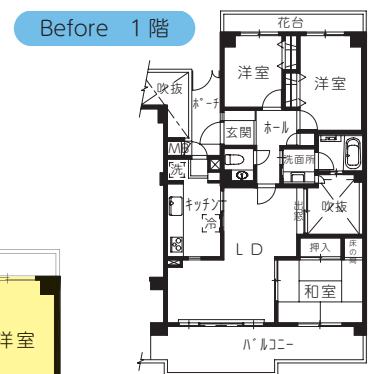
ダイニング After

14 CONTRAST

経緯 和室をリビングに取り込みたいとリフォームされました。
要望 壁紙にこだわりたい。
工夫 隠れている梁の取り込み方、見せ方に注意しました。

DATA 所在地 兵庫県
築年数 約31年
工事面積 約74㎡
工事費 約464万円(税別)

木質化 床



Before 1階

After 1階



お客様の声 きれいになり喜んでいます。



リビング Before

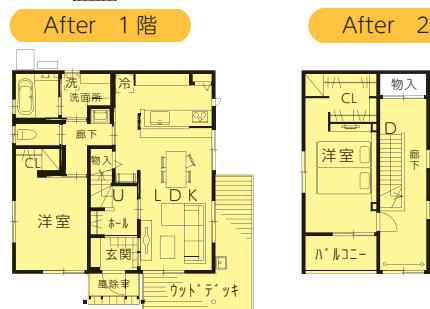
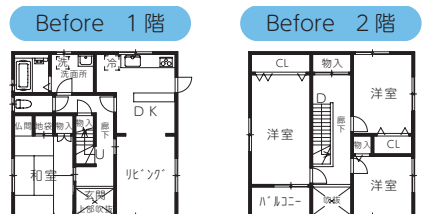
15 川岸の家

経緯 新しい命を授かれ、三世代のスタートをするにあたり、築年数相当の間取りに窮屈で薄暗い印象を持たれていたためリフォームされました。

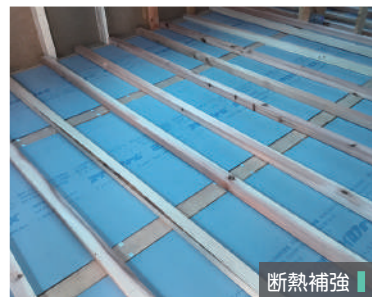
要望 ビンテージ風なキッチンまわりとすることをテーマとし、無垢材のフロア材や古材の壁材、ランダムなタイル材を使用したい。

工夫 高台から望む広々とした絶景を生活の一部に取り入れるため、景色に溶け込むような木質のデッキを配置し、外とのつながりを持たせ、建物の面積以上に境界のない空間を演出しました。

DATA	所在地	長野県
	築年数	約22年
	工事面積	約121㎡
	工事費	約2,000万円(税別)
	バリアフリー	段差解消、手摺取付
	省エネ	建物全体の断熱補強
	木質化	玄関ホール 壁 和室 床



お客様の声 希望通りのキッチンまわりの演出と、キッチンから望む景色がすばらしく、明るい印象の空間になりました。



16 WC及び収納スペースの増築

経緯 在来工法の店舗(タイ料理店)のよりスムーズな運営のためリフォームされました。

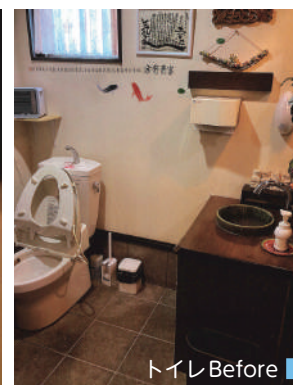
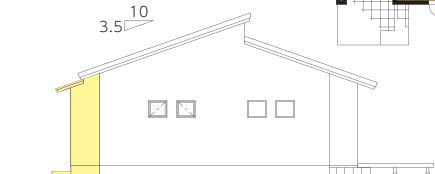
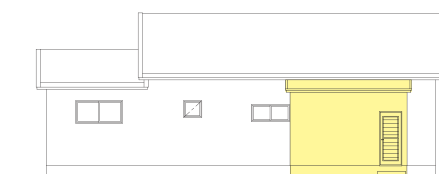
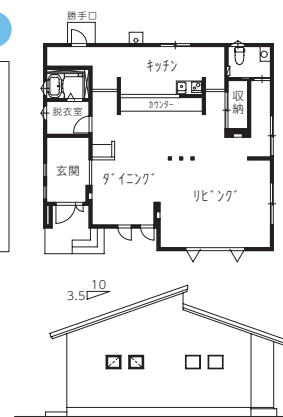
要望 節水タイプの機器の設置とバリアフリーのための手すりの設置をしたい。

工夫 既存の動線を崩さずに要望を取り入れ、増築のために勝手口の土間を撤去し工事完了後に収納機能を併せ持つ踏台(ハウスステップ)を設置しました。

DATA	所在地	香川県
	築年数	約13年
	工事面積	約6㎡
	工事費	約300万円(税別)



お客様の声 店舗コンセプトにあった内装で、とても満足しています。お客様からの反応も上々で使いやすくなったと好評です。



技術開発小委員会名簿 (敬称略、順不同)

委員長	逢坂 達男	住友林業(株)	副委員長	加藤 久幸	ポラテック(株)
委員	椿田 竜也	アウェア(株)	委員	田村 明	(株)アキュラホーム
	池田 昌彦	旭ファイバーグラス(株)		松本 仁	(株)アールシーコア
	穴原 一範	(株)一条工務店		大島 正巳	(株)ウッドフレンズ
	石川 純一	(株)ウッドワン		藤代 東	(株)エヌ・シー・エヌ
	中村 正芳	(株)カナイ		ショーン・ローラー	カナダ林産業審議会
	成田 敏基	(株)キーテック		井出 浩司	ケイアイスター不動産(株)
	佐藤 俊平	ケイアイスター不動産(株)		魚田 祐樹	ケイミュー(株)
	上田 学二	三協立山(株)		三宅 伸幸	三交不動産(株)
	加来 純子	サーラ住宅(株)		茂山 知己	(株)ザイエンス
	安達 広幸	(株)シェルター		加藤 隼人	シネジック(株)
	石井 新一郎	ジャパンホームシールド(株)		木暮 忠克	城東テクノ(株)
	鷺淵 正憲	住友林業(株)		今井 淳一	住友林業(株)
	西城戸 邦治	積水ハウス(株)		正木 英一郎	田島ルーフィング(株)
	増田 悦宏	田島ルーフィング(株)		松浦 建二	(株)タナカ
	外山 竜也	大建工業(株)		小林 兼二	大和ハウス工業(株)
	村本 嘉幸	(株)土屋ホーム		友井 政利	TTE一級建築士事務所
	野村 秀一	ナイス(株)		加藤 親志	(株)日本ハウスホールディングス
	國廣 由棋	(株)ノダ		山口 貴久	(株)ハセベ
	若尾 一夫	パナソニック(株)		樋口 茂	パナソニック ホームズ(株)
	一色 太	パナソニック ホームズ(株)		加藤 貢司	(株)桧家リフォーミング
	横田 剛	BXカネシン(株)		伊藤 勉	BX TOSHO(株)
	木村 惇一	フォレスト建設(株)		関 昌彦	古河林業(株)
	森 清輝	(株)細田工務店		中藤 栄顕	ポラテック(株)
	照井 清貴	ポラテック(株)		中島 隆	ミサワホーム(株)
	入口 泰尚	ヤマト住建(株)		佐々木 直史	(株)LIXIL
	澁谷 佑介	YKK AP(株)			
協力委員	田口 隆一	ARU田口設計工房 一級建築士事務所			
事務局	高橋 雅司	(一社)日本木造住宅産業協会		細野 由希	(一社)日本木造住宅産業協会

グッドリフォーム事例集2021

2022年3月発行

編集・発行 一般社団法人 日本木造住宅産業協会 技術開発委員会
〒106-0032 東京都港区六本木1-7-27 全特六本木ビル WEST棟2階
TEL: 03-5114-3012 FAX: 03-5114-3020

記載内容の無断転載を禁ずる

グッドリフォーム事例集 2021

