

## 正誤表

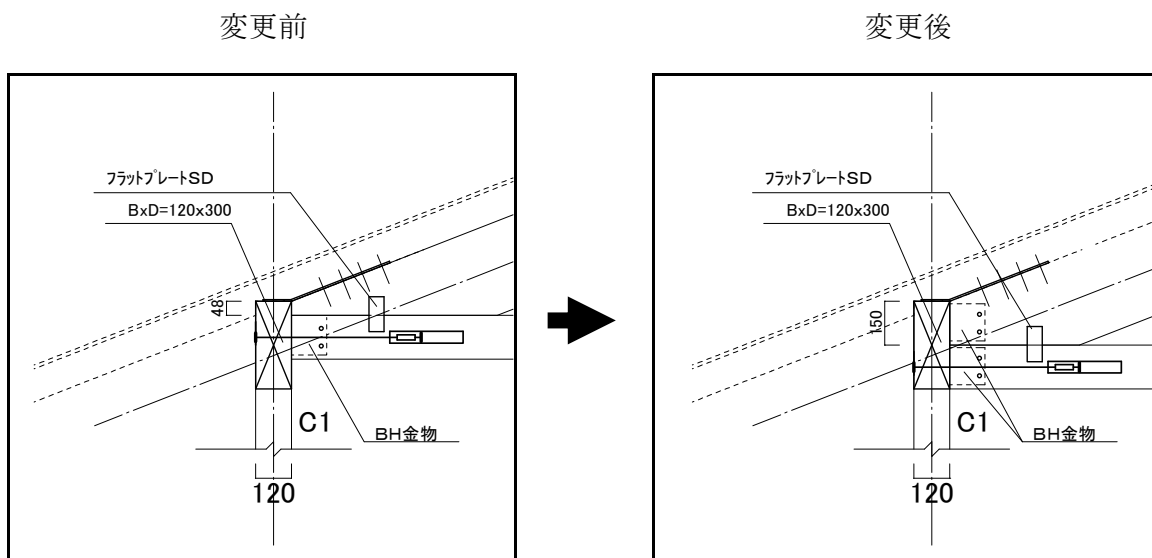
「木造軸組工法による大空間建築物の設計事例」のうち以下の項目に関して変更・追加をおこなう

### 変更図面

- ① 2.基本設計図書(P39-40):断面・梁受けリストの仕様変更

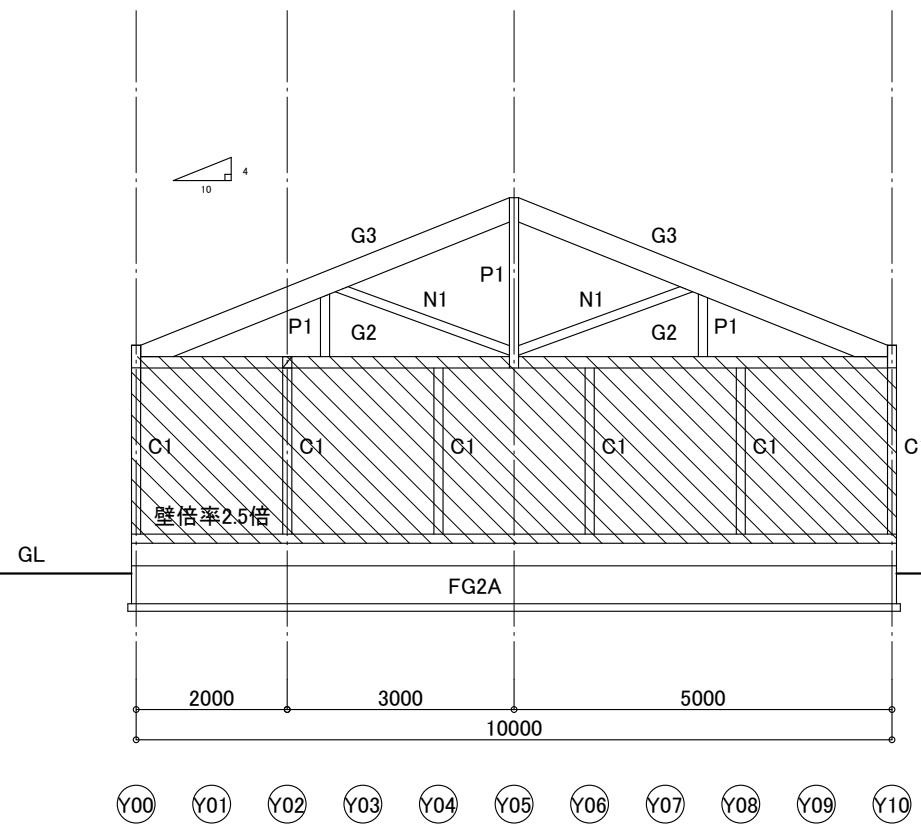
変更前			変更後		
符号	断面寸法	梁受け金物	符号	断面寸法	梁受け金物
C1	120x120	---	C1	120x120	---
G1	120x300	BH-255	G1	120x300	BH-255
G2	120x150	BH-135	G2	120x150	BH-135
G3	120x300	BH-135(登梁頂部)	G3	120x300	BH-135(登梁下部) BH-195(登梁上部)
P1	120x120	---	P1	120x120	---
N1	120x120	---	N1	120x120	---
土台	120x120	---	土台	120x120	---

- ② 2.基本設計図書(P41-42):登り梁と柱の接合部の仕様変更

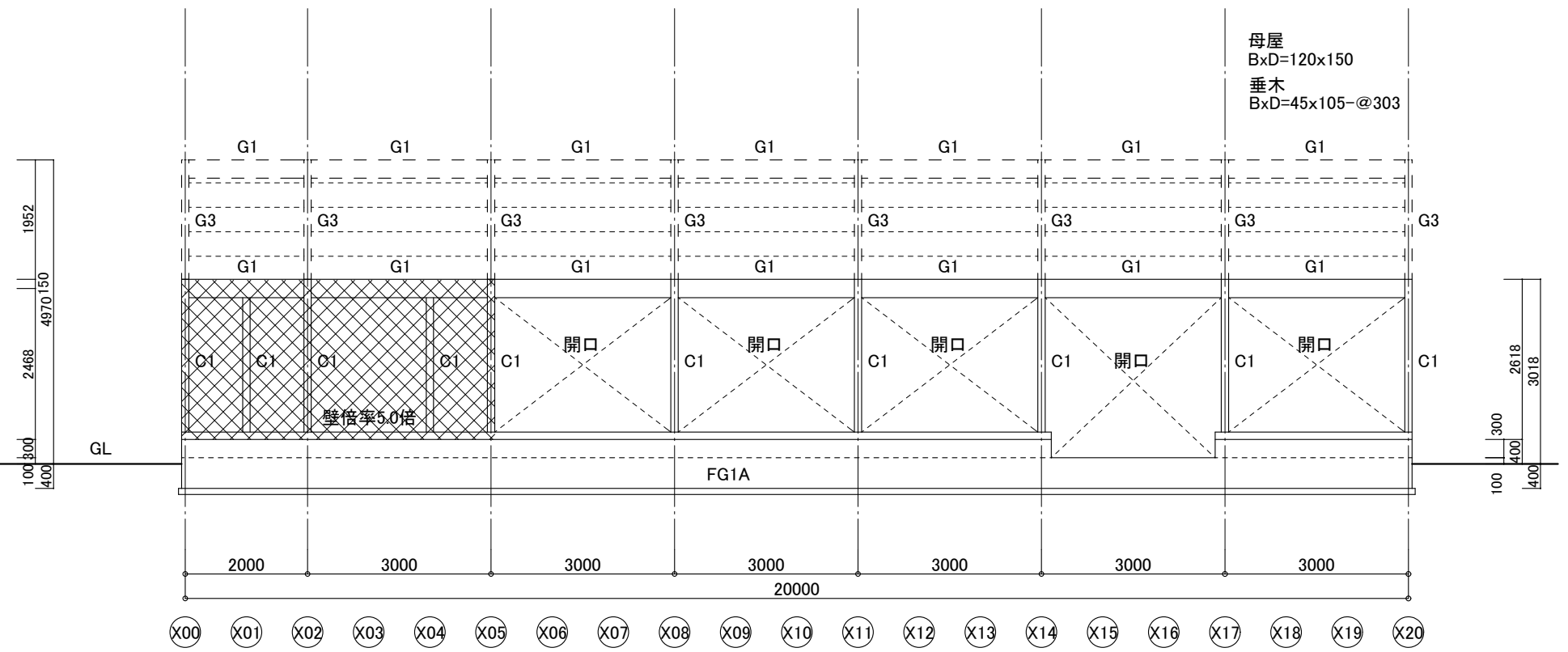


### 追加図面

- ① Y02通り・Y05通りの軸組図の追加



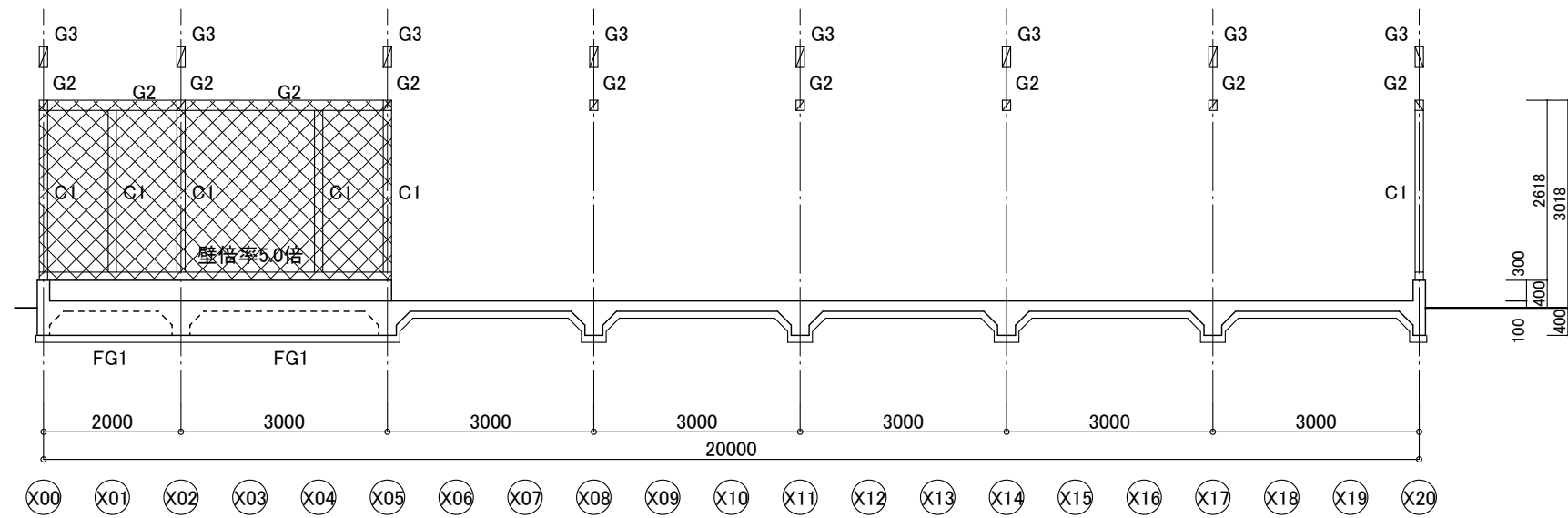
X00通り軸組図 1/100



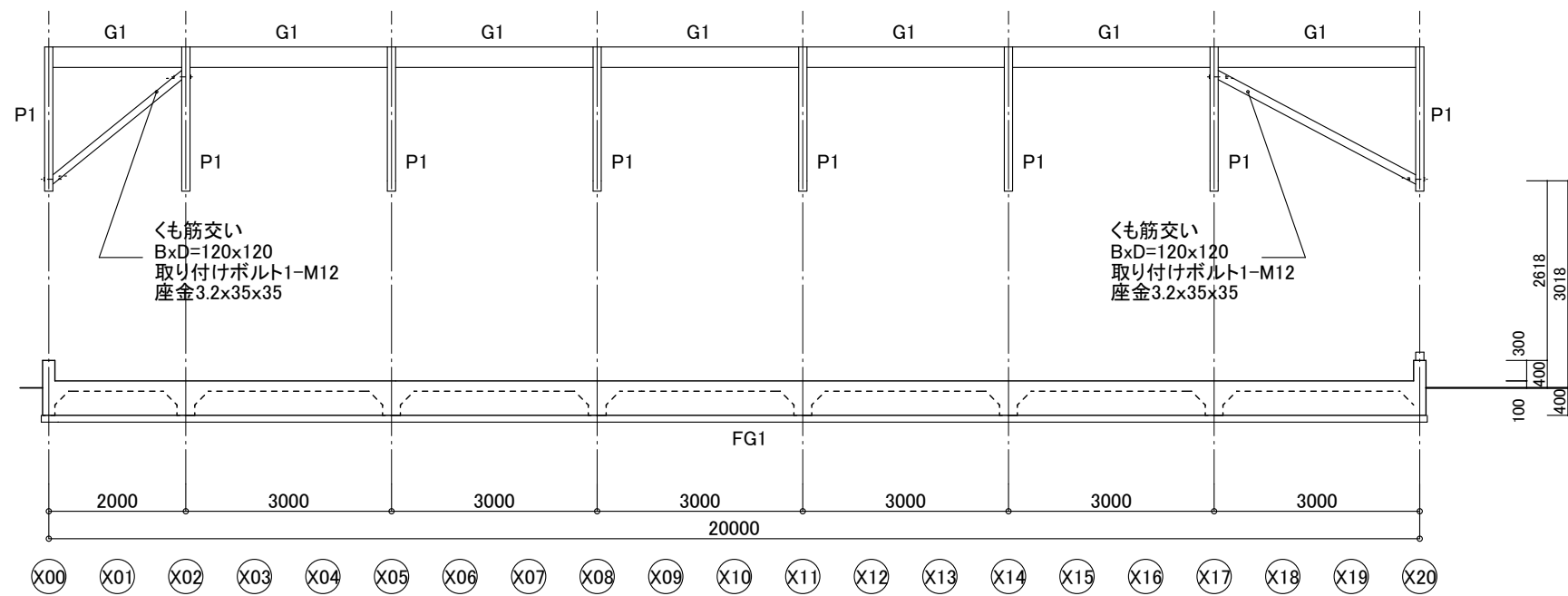
Y00通り軸組図 1/100

木材 E105-F300

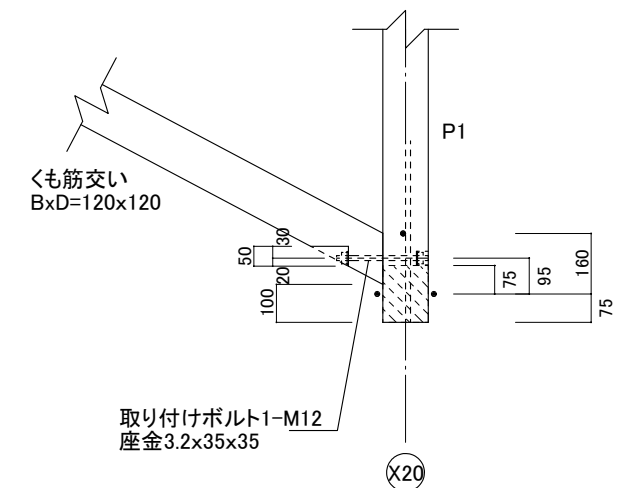
符号	断面寸法	梁受け金物
C1	120x120	---
G1	120x300	BH-255
G2	120x150	BH-135
G3	120x300	BH-135(登梁下部) BH-195(登梁上部)
P1	120x120	---
N1	120x120	---
土台	120x120	---



Y02通り軸組図 1/100



Y05通り軸組図 1/100



くも筋交い詳細図 1/20

